



Bu proje Avrupa Birliđi ve Türkiye Cumhuriyeti tarafından finanse edilmektedir.

smart
Ankara



Ankara Sürdürülebilir Hareketlilik Planı

6. Teknik Çalıştay: Toplu Taşıma Planlaması

16 Kasım 2023

SUNUM KAPSAMI



This project is financed by the European Union
and the Republic of Türkiye.

Teknik çalıştayın amacı aşağıdaki sorulara ortak akıl yoluyla yanıtlar aramak ve geleceğe yönelik yaklaşım ve çözümler geliştirmektir:

Küresel ve kentsel düzeyde toplu taşımanın zorlukları ve fırsatları nelerdir?

Toplu taşıma erişimi ekonomik, çevresel ve sosyal konulara nasıl katkıda bulunur?

Toplu taşıma hizmeti kullanımını arttırmak için hangi önlemler uygulanmaktadır?

Toplu taşımaya yönelik olmayan diğer politikalar toplu taşıma kullanıcı sayısını etkilemektedir?

Ankara'da toplu taşımanın mevcut durumu ve sorunları nelerdir?

Alternatif toplu taşıma türleri, organizasyonu ve operasyonları da dahil olmak üzere olası toplu taşıma reform senaryoları nelerdir?



This project is financed by the European Union
and the Republic of Türkiye.

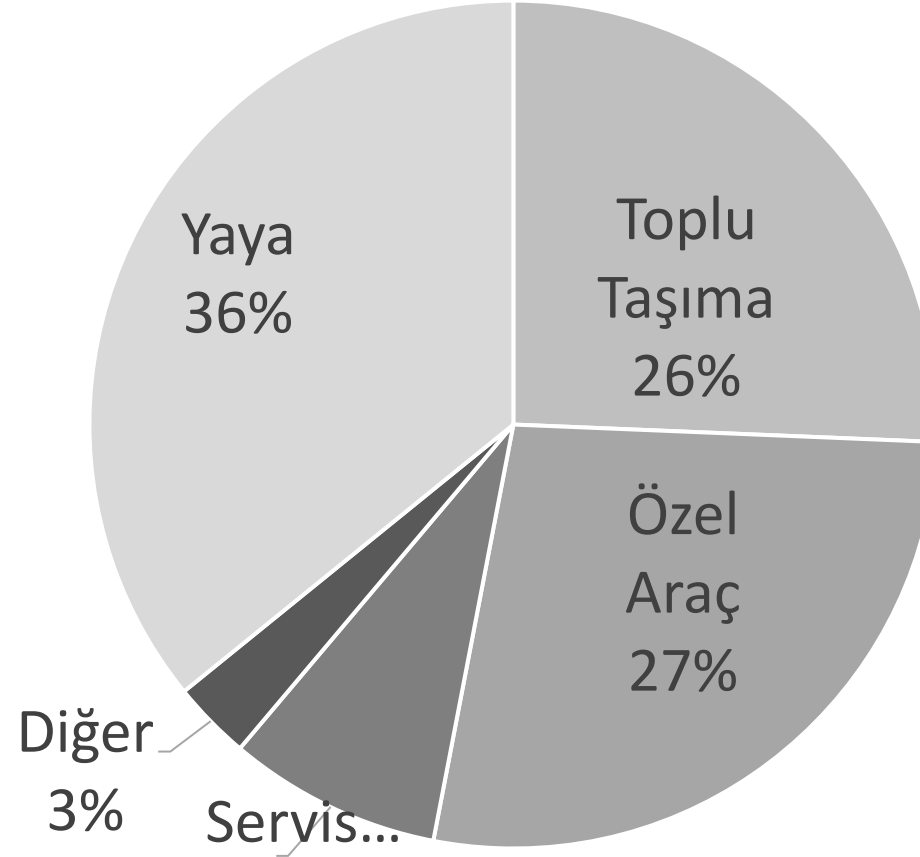
ANKARA TOPLU TAŞIMA SİSTEMİ MEVCUT DURUM ANALİZİ

- TOPLAM YOLCU SAYISI
- TOPLU TAŞIMANIN PAYI
- SİSTEMLERİN PAYLARI (RAYLI, OTOBÜS, OHA, ÖTA, MİNİBÜS, SERVİS)
- YILLARA GÖRE YOLCU SAYISI
- HAFTA İÇİ GÜNLÜK YOLCU SAYISI: RAYLI VE OTOBÜS
- PERFORMANS ANALİZLERİ, SORUNLAR
- OTOBÜS FİLOSU: YAŞ VE YENİLEME
- HAT ANALİZLERİ: RAYLI VE OTOBÜS
- MİNİBÜS HATLARI
- SERVİS ARAÇLARI



This project is financed by the European Union
and the Republic of Türkiye.

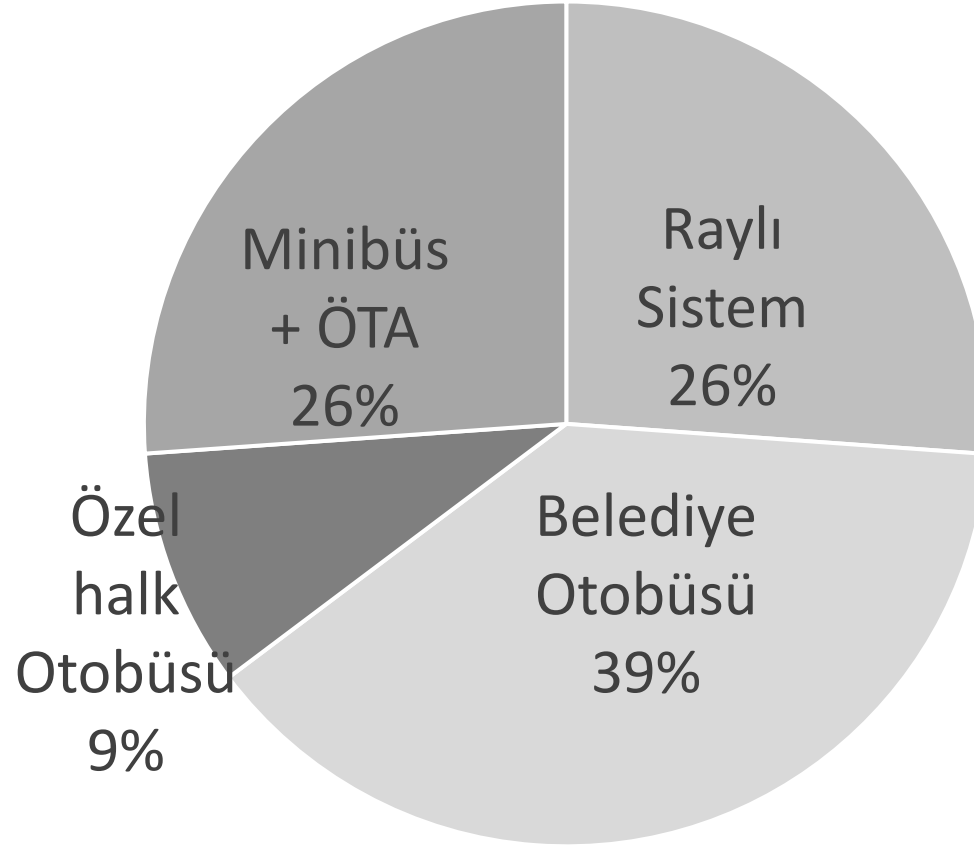
2023 YILI YOLCULUK TÜREL DAĞILIMI (TAHMİN)





This project is financed by the European Union
and the Republic of Türkiye.

2023 YILI TOPLU TAŞIMA TÜRLERİ DAĞILIMI (TAHMİN)





RAYLI SİSTEM HATLARI, 2023





This project is financed by the European Union
and the Republic of Türkiye.

ANKARA KENT İÇİ RAYLI SİSTEM HATLARI

| Hat No | Güzergah | Hat Uzunluğu (km) |
|------------|-------------------------------|-------------------|
| Ankaray | AŞTİ-Dikimevi | 8,53 |
| M1 | Batıkent-Kızılai | 14,66 |
| M2 | Kızılay-Koru | 16,59 |
| M3 | Batıkent - Sincan | 15,36 |
| M4 | AKM-Keçiören | 9,22 |
| T1 | Yenimahalle Şentepe Teleferik | 3,26 |
| ABB TOPLAM | | 67,62 |
| Başkentray | Sincan-Kayaş | 37,00 |
| TOPLAM | | 104,62 |



This project is financed by the European Union
and the Republic of Türkiye.

RAYLI SİSTEMLER YOLCU YOĞUNLUĞU

| Hat No | Güzergah | Hat Uzunluğu (km) | Yolcu Sayısı (2022) | Sefer Sayısı | Yolcu/Sefer | Yolcu/taşıt.km | Yolcu yoğunluğu | 8.Kas.23 | Yolcu/taşıt.km |
|------------|-------------------|----------------------|------------------------|-----------------|-------------|----------------|--------------------|----------|----------------|
| Ankaray | AŞTİ-Dikimevi | 8,53 | 34.763.941 | 64.287 | 541 | 31,7 | Yüksek | 136.610 | 41,7 |
| M1 | Batıkent-Kızılai | 14,66 | 45.569.379 | 62.308 | 731 | 24,9 | ortalama | 217.172 | 39,4 |
| M2 | Kızılay-Koru | 16,59 | 32.516.035 | 62.308 | 522 | 15,7 | düşük | 123.084 | 19,7 |
| M3 | Batıkent - Sincan | 15,36 | 19.872.539 | 62.308 | 319 | 10,4 | çok düşük | 70.245 | 12,2 |
| M4 | AKM-Keçiören | 9,22 | 9.887.348 | 53.427 | 185 | 10,0 | çok düşük | 50.447 | 22,1 |
| ABB | | 67,62 | 144.115.362 | 311.447 | 463 | 0,0 | | | |
| Başkentray | Sincan-Kayaş | 37,00 | 18.914.000 | 47.450 | 399 | 10,8 | çok düşük | 66.069 | 14,4 |
| TOPLAM | | 104,62 | 163.029.362 | 358.897 | | | | | |

EGO Genel Müdürlüğü Faaliyet Raporu, 2022

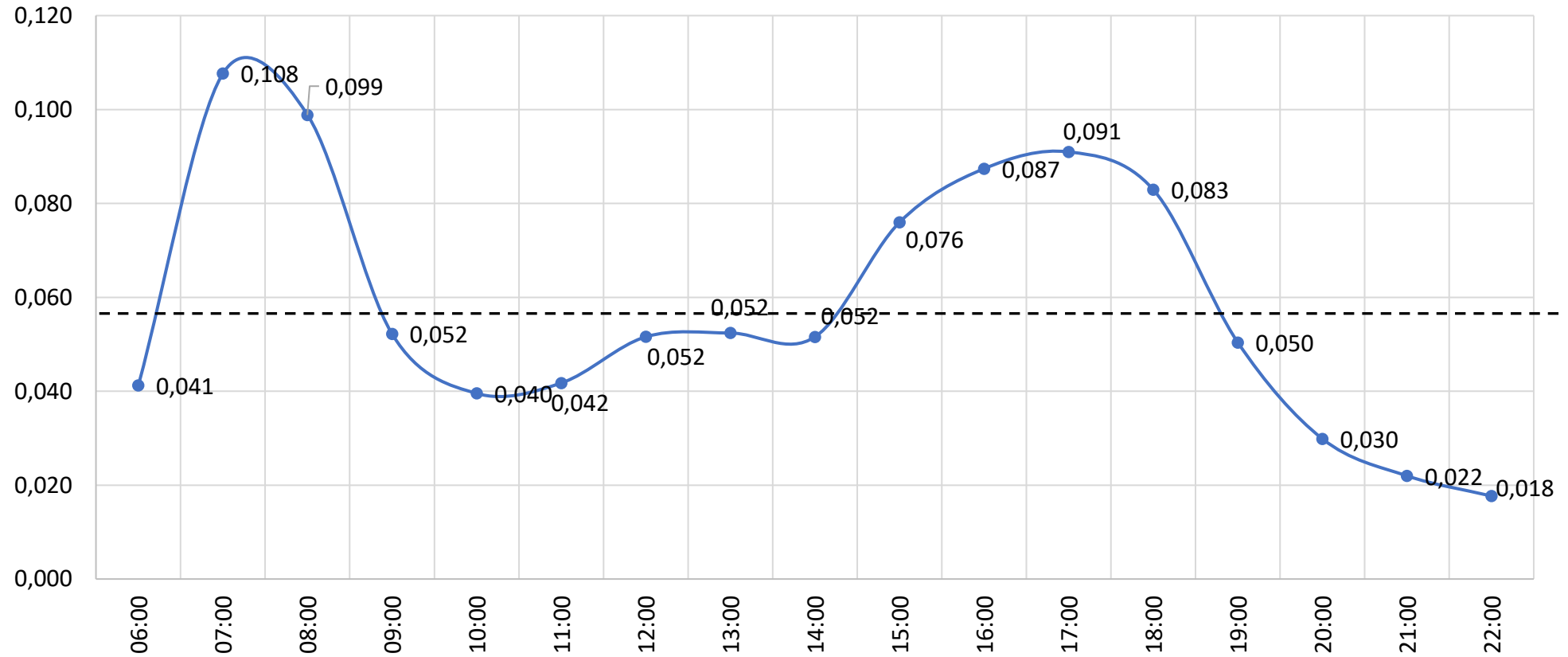
TCDD Taşıma Faaliyet Raporu, 2022



This project is financed by the European Union
and the Republic of Türkiye.

YOLCULUKLARIN SAATLERE GÖRE DAĞILIMI-RAYLI SİSTEMLER

Toplu Taşıma Yolculuklarının Saatlere Göre Dağılımı





This project is financed by the European Union
and the Republic of Türkiye.

HAT VE İSTASYON YOLCU SAYILARI, 2 KASIM 2023

| YOLCU (8 KASIM 2023) | HAT | | HAT | | HAT | | HAT | | HAT |
|------------------------|----------------|------------------------|----------------|--------------------------|----------------|---------------------------|---------------|--------------|---------------|
| İSTASYON | A1 | İSTASYON | M1 | İSTASYON | M2 | İSTASYON | M3 | İSTASYON | M4 |
| KIZILAY İSTASYONU | 31.262 | KIZILAY İSTASYONU | 57.837 | KORU İSTASYONU | 22.007 | ERYAMAN1-2 İSTASYONU | 11.464 | DISKAPI | 6.818 |
| DİKİMEVİ İSTASYONU | 24.877 | SIHHİYE İSTASYONU | 31.242 | SÖĞÜTÖZÜ İSTASYONU | 19.491 | BATIMERKEZ İSTASYONU | 7.956 | DUTLUK | 6.769 |
| BEŞEVLER İSTASYONU | 17.279 | AKKÖPRÜ İSTASYONU | 19.875 | BEYTEPE İSTASYONU | 15.103 | BOTANIK İSTASYONU | 7.773 | SEHITLER | 6.349 |
| KURTULUŞ İSTASYONU | 13.571 | HASTANE İSTASYONU | 19.222 | BILKENT İSTASYONU | 10.314 | ERYAMAN5 İSTASYONU | 7.522 | KUYUBASI | 6.057 |
| AŞTİ İSTASYONU | 12.018 | OSTİM İSTASYONU | 18.237 | DANIŞTAY İSTASYONU | 9.919 | OSB-TOREKENT İSTASYONU | 6.895 | BELEDIYE | 5.561 |
| KOLEJ İSTASYONU | 8.550 | BATIKENT İSTASYONU | 13.354 | ÜMITKÖY İSTASYONU | 9.728 | DEVLETMAHALLESİ İSTASYONU | 6.400 | GAR | 5.065 |
| MALTEPE İSTASYONU | 7.604 | İVEDİK İSTASYONU | 13.255 | MILLİKÜTÜPHANE İSTASYONU | 9.367 | FATİH İSTASYONU | 5.615 | MECIDIYE | 4.145 |
| BAHÇELİEVLER İSTASYONU | 7.173 | DEMETEVLER İSTASYONU | 11.356 | ODTÜ İSTASYONU | 8.895 | MESA İSTASYONU | 4.599 | METEOROLOJİ | 3.033 |
| TANDOĞAN İSTASYONU | 6.240 | YENİMAHALLE İSTASYONU | 10.552 | MTA İSTASYONU | 8.439 | İSTANBULYOLU İSTASYONU | 4.055 | KIZILAY | 2.706 |
| DEMİRTEPE İSTASYONU | 4.450 | ULUS İSTASYONU | 9.208 | CAYYOLU İSTASYONU | 5.100 | HARIKALARDIYARI İSTASYONU | 4.003 | ASKI | 2.627 |
| EMEK İSTASYONU | 3.586 | MACUNKÖY İSTASYONU | 8.588 | NECATİBEY İSTASYONU | 4.721 | SİNCAN-GOP İSTASYONU | 3.963 | ADLIYE | 725 |
| | | ATATÜRK K.M. İSTASYONU | 4.446 | | | | | AKM-KECIOREN | 592 |
| TOPLAM | 136.610 | | 217.172 | | 123.084 | | 70.245 | | 50.447 |

EGO Genel Müdürlüğü Ankarakart, 08/11/2023



This project is financed by the European Union
and the Republic of Türkiye.

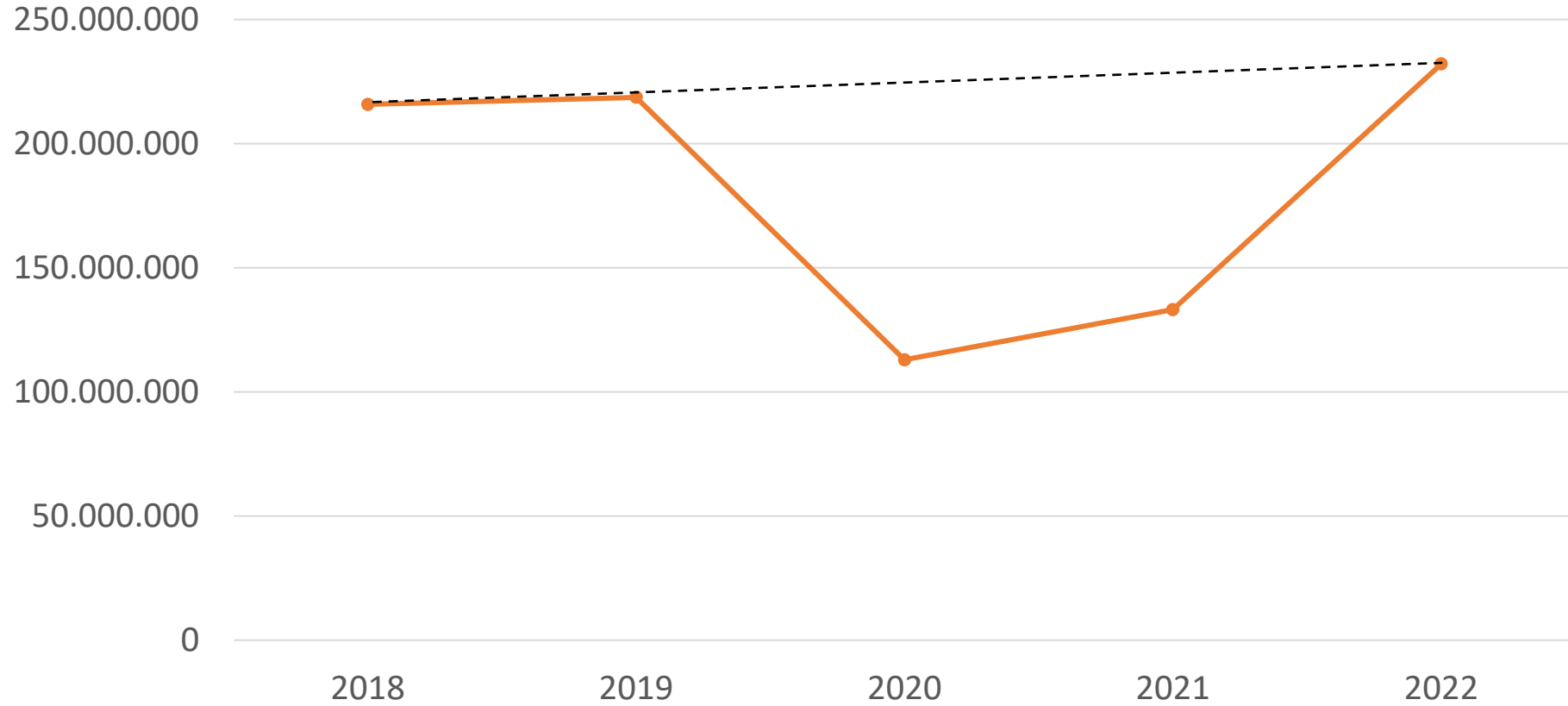
OTOBÜS ULAŞIMI-MEVCUT DURUM ANALİZİ

| TOPLU TAŞIMA TÜRÜ | Servisteki araç (aktif) | Sefer/gün | Yolcu | sefer.km/gün | Yolcu/sefer.km | Yolcu/sefer | Yolcu/otobüs | Sefer.km/araç |
|--------------------------------|-------------------------|-----------|---------|--------------|----------------|-------------|--------------|---------------|
| Belediye Otobüsü (EGO) | 1.493 | 9.933 | 955.896 | 344.972 | 2,77 | 96 | 640 | 231 |
| Özel Halk Otobüsü (ÖHO) | 185 | 1.245 | 226.150 | 47.645 | 4,75 | 182 | 1.222 | 258 |
| Özel Toplu TAŞIMA (OTA) | 63 | 371 | 61.594 | 13.178 | 4,67 | 166 | 978 | 209 |

YILLIK YOLCU SAYISI DEĞİŞİMİ: Belediye Otobüsü

This project is financed by the European Union
and the Republic of Türkiye.

YILLIK YOLCU SAYISI

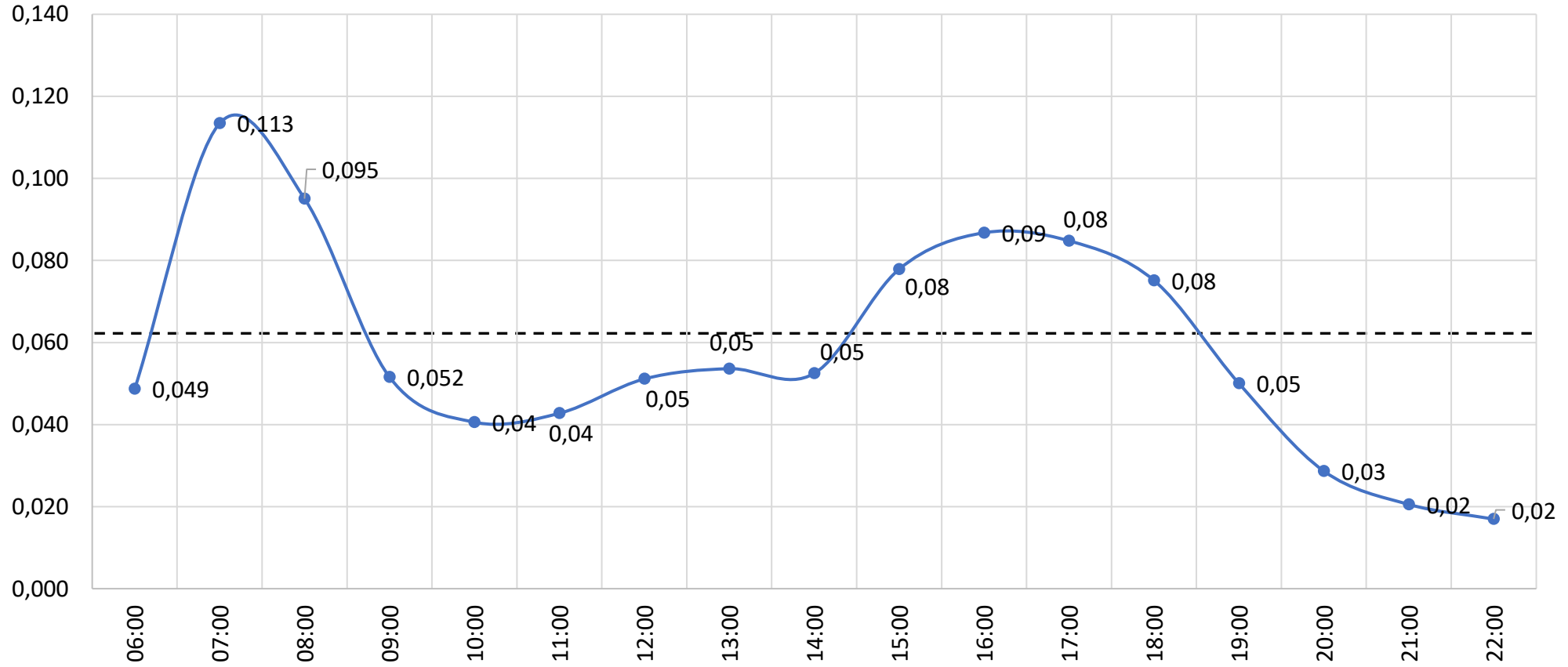




This project is financed by the European Union
and the Republic of Türkiye.

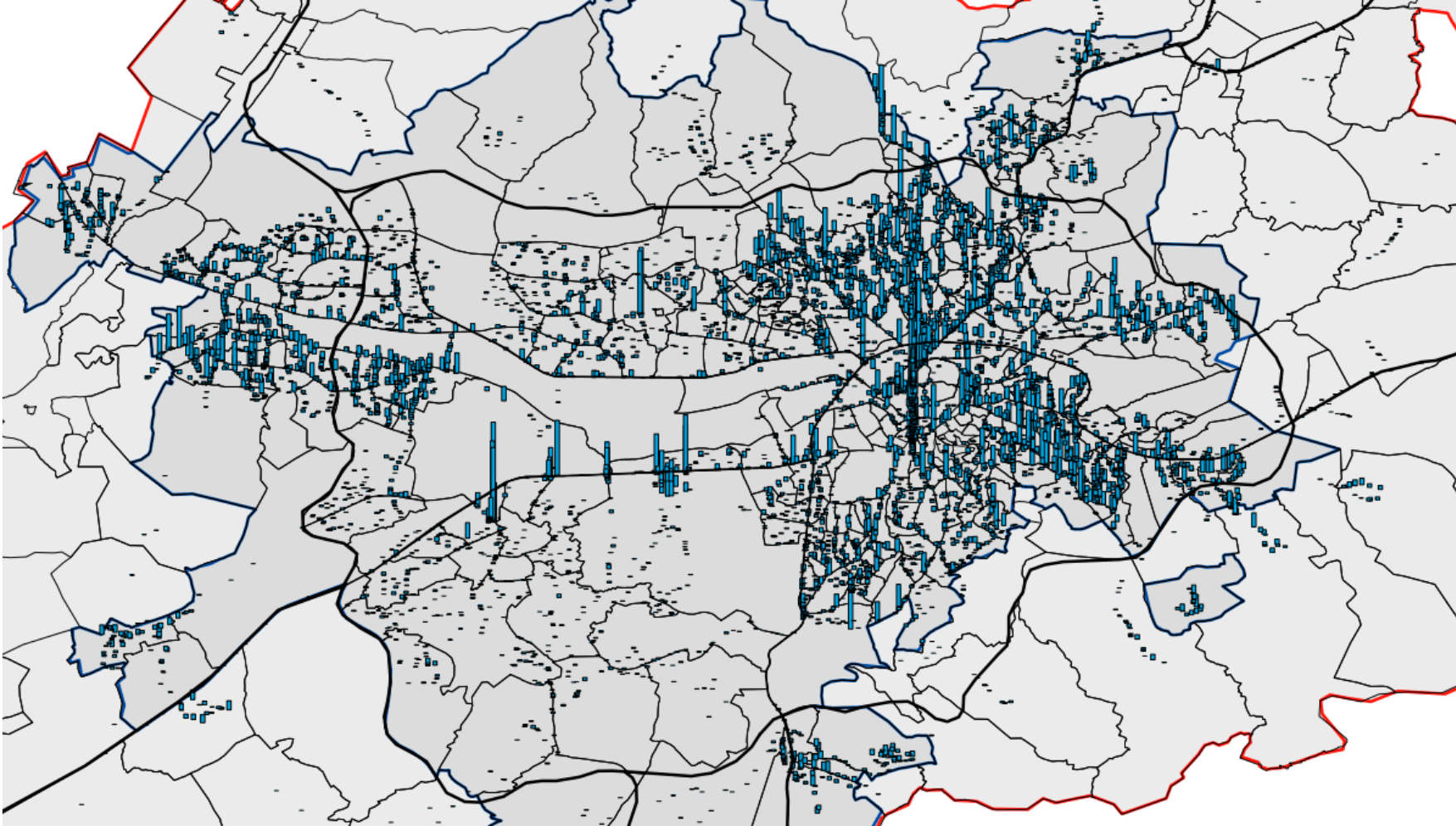
YOLCULUKLARIN SAATLERE GÖRE DAĞILIMI-OTOBÜS

Otobüs Yolculuklarının Saatlere Göre Dağılımı





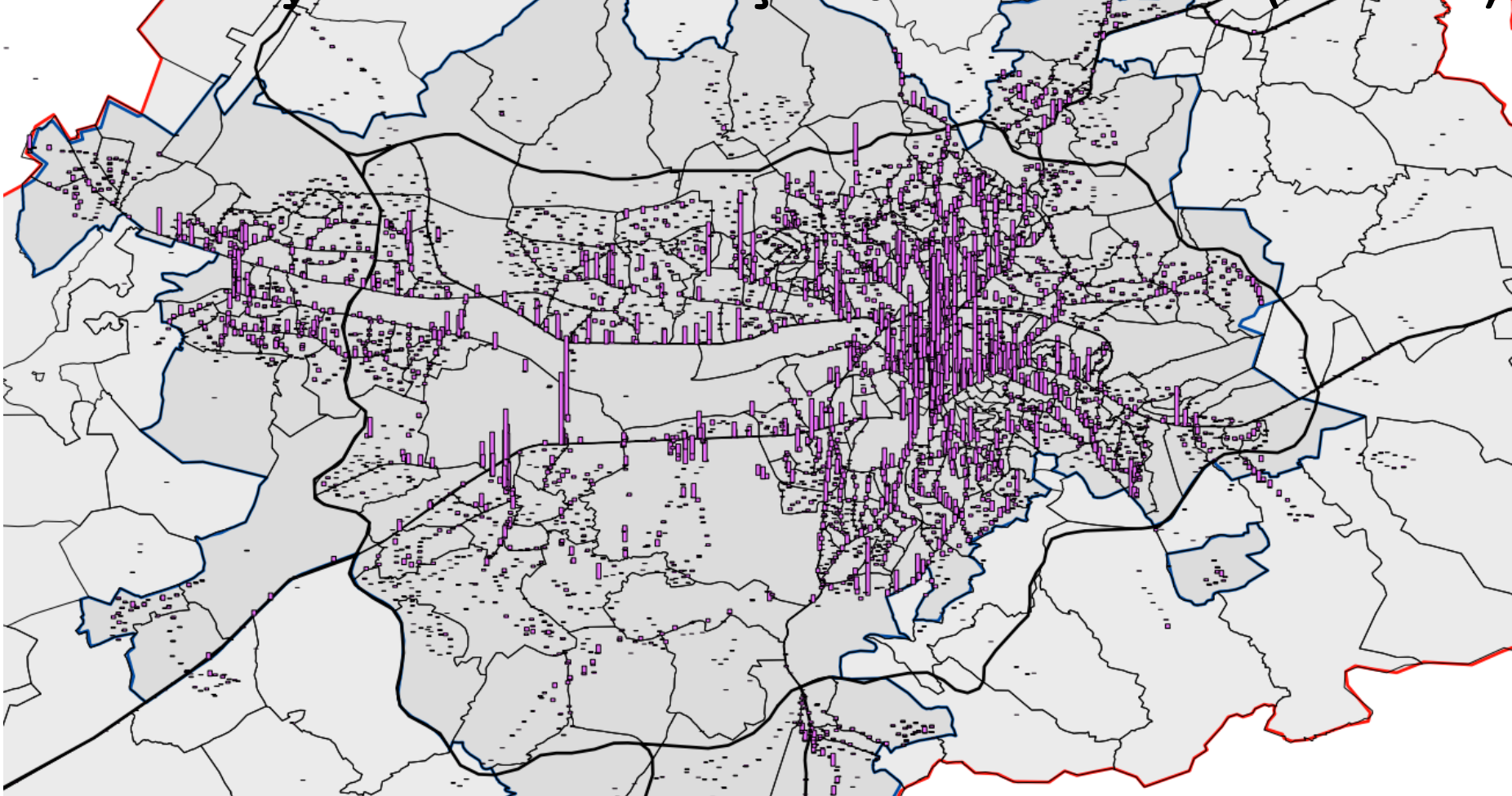
TOPLU TAŞIMA YOLCU BİNİŞLERİ-06.00-10.00 (Otobüs)





This project is financed by the European Union
and the Republic of Türkiye

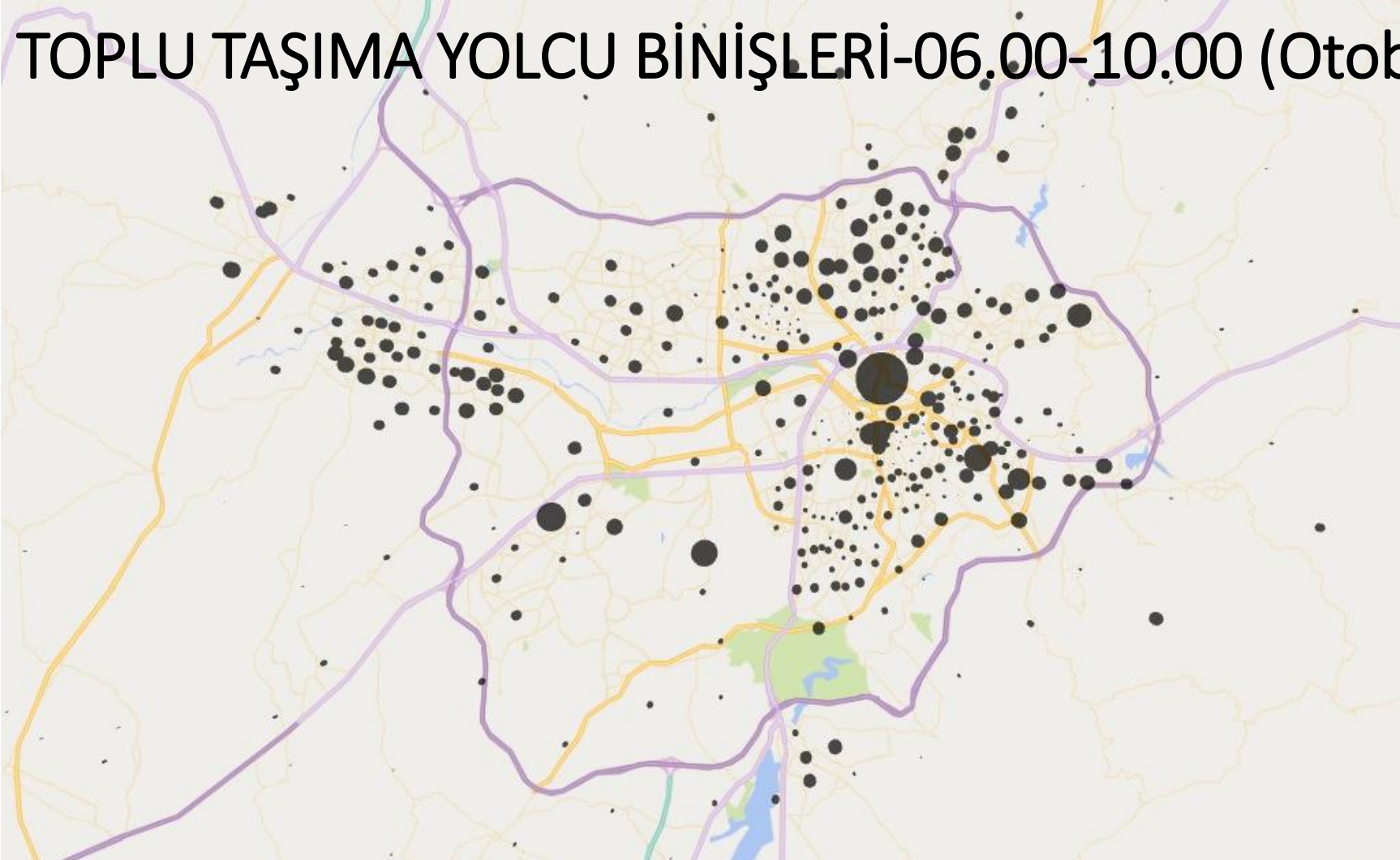
TOPLU TAŞIMA YOLCU BİNİŞLERİ-15.00-19.00 (Otobüs)





This project is financed by the European Union

TOPLU TAŞIMA YOLCU BİNİŞLERİ-06.00-10.00 (Otobüs)





OTOBÜS HAT PERFORMANS ANALİZİ

| SIR A NO | TÜR | BÖLGE NO | HAT DURUM U | HAT NO | HAT ADI | Hat Km | Service Verilen Araç Sayısı | Sefer Sayısı | 02.11.2 022 Yolcu Sayısı | seferk m | yolcu/k m | yolcu/s efer | yolcu/o tobus | km/ara ç | İŞLETME |
|----------------|-----|-------------|-------------------|-----------|--|--------|-----------------------------------|-----------------|-----------------------------------|-------------|--------------|-----------------|------------------|-------------|---------------------|
| 308 | EGO | 5 | AKTİF | 550 | BEYTEPE KAMPÜSÜ- BEYTEPE METRO İSTASYONU | 10 | 11 | 158 | 18.833 | 1.569 | 12,0 | 119 | 1.712 | 143 | BELEDİYE OTOBÜSÜ |
| 107 | EGO | 2 | AKTİF | 292 | BATIKENT METRO-İNÖNÜ MAH. | 7 | 3 | 38 | 2.171 | 256 | 8,5 | 57 | 724 | 85 | BELEDİYE OTOBÜSÜ |
| 204 | EGO | 4 | AKTİF | 414 | AKTEPE-İVEDİK METRO İST. | 22 | 7 | 55 | 9.466 | 1.206 | 7,8 | 172 | 1.352 | 172 | BELEDİYE OTOBÜSÜ |
| 58 | EGO | 2 | AKTİF | 216 | MACUNKÖY METRO- MEHMET AKİF ERSOY CAD. | 6 | 3 | 40 | 1.976 | 255 | 7,8 | 49 | 659 | 85 | BELEDİYE OTOBÜSÜ |
| 387 | EGO | 1 | AKTİF | 135-2 | ULUS-ORAN SİTESİ | 15 | 2 | 12 | 1.298 | 177 | 7,3 | 108 | 649 | 88 | BELEDİYE OTOBÜSÜ |
| 56 | EGO | 2 | AKTİF | 214 | MACUNKÖY METRO- SERHAT SİTESİ | 9 | 2 | 39 | 2.446 | 334 | 7,3 | 63 | 1.223 | 167 | BELEDİYE OTOBÜSÜ |
| 459 | EGO | 3 | AKTİF | 340-2 | DDY-BEŞEVLER-15 TEMMUZ KIZILAY MİLLİ İRDE MEYDANI-EGE MAHALLESİ | 18 | 4 | 24 | 3.015 | 430 | 7,0 | 126 | 754 | 107 | BELEDİYE OTOBÜSÜ |
| 111 | EGO | 2 | AKTİF | 296 | BATIKENT METRO-ERGAZİ MAHALLESİ | 9 | 3 | 37 | 2.195 | 326 | 6,7 | 59 | 732 | 109 | BELEDİYE OTOBÜSÜ |
| 321 | EGO | 5 | AKTİF | 570 | ÜMITKÖY METRO İST- ÜMITKÖY | 9 | 2 | 43 | 2.453 | 371 | 6,6 | 57 | 1.227 | 185 | BELEDİYE OTOBÜSÜ |
| 139 | EGO | 3 | AKTİF | 326 | BAHÇELERÜSTÜ TOKİ- DİKİMEVİ-15 TEMMUZ KIZILAY MİLLİ İRADE MEYDANI | 16 | 3 | 34 | 3.483 | 533 | 6,5 | 102 | 1.161 | 178 | BELEDİYE OTOBÜSÜ |

OTOBÜS HAT PERFORMANS ANALİZİ



This project is financed by the European Union and the Republic of Türkiye.

| SIRA NO | TÜR | BÖLGE NO | HAT DURUMU | HAT NO | HAT ADI | Hat Km | Service Verilen Araç Sayısı | Sefer Sayısı | 02.11.2022 Yolcu Sayısı | seferkm | yolcu/km | yolcu/sefer | yolcu/otobüs | km/araç |
|---------|-----|----------|------------|--------|--|--------|-----------------------------|--------------|-------------------------|---------|----------|-------------|--------------|---------|
| 178 | EGO | 3 | AKTİF | 377 | ŞAHAPGÜRLER-MAMAK-15 TEMMUZ KIZILAY MİLLİ İRADE MEYDANI-SIHHIYE-ULUS | 34 | 7 | 37 | 3.782 | 1.241 | 3,0 | 102 | 540 | 177 |
| 445 | EGO | 2 | AKTİF | 267-2 | ETLİK-KAZIM KARABEKİR-BEŞEVLER | 36 | 0 | 5 | 543 | 179 | 3,0 | 109 | | |
| 21 | EGO | 1 | AKTİF | 153 | OPERA-BALGAT-GÖKKUŞAĞI MAHALLESİ | 30 | 3 | 20 | 1.793 | 592 | 3,0 | 90 | 598 | 197 |
| 100 | EGO | 2 | AKTİF | 285 | ESERTEPE-KAZIMKARABEKİR-KIZILAY | 33 | 4 | 33 | 3.336 | 1.103 | 3,0 | 101 | 834 | 276 |
| 176 | EGO | 3 | AKTİF | 374 | ZERDALİTEPE-MAMAK-DİKİMEVİ | 26 | 5 | 23 | 1.836 | 609 | 3,0 | 80 | 367 | 122 |
| 365 | EGO | 1 | AKTİF | 105-1 | GÖLBAŞI-KIZILAY-ULUS | 29 | 5 | 32 | 2.780 | 925 | 3,0 | 87 | 556 | 185 |
| 106 | EGO | 2 | AKTİF | 291 | OSTİM METRO-JANDARMA | 10 | 1 | 34 | 970 | 324 | 3,0 | 29 | 970 | 324 |
| 28 | EGO | 1 | AKTİF | 171 | BİLKENT METRO İST.-M.KEMAL MAH. | 8 | 2 | 23 | 533 | 179 | 3,0 | 23 | 267 | 90 |
| 291 | EGO | 5 | AKTİF | 531 | ERYAMAN-FATİH-SİNCAN-ELVANKENT-ETİMESGUT | 50 | 4 | 19 | 2.832 | 955 | 3,0 | 149 | 708 | 239 |
| 520 | EGO | 5 | AKTİF | 577-1 | YENİKENT-ORTAPINAR-İLK SAN TOKİ KONT.-CEZAEVİ-TÖREKANT-SİNCAN | 57 | 4 | 18 | 3.060 | 1.032 | 3,0 | 170 | 765 | 258 |



This project is financed by the European Union
and the Republic of Türkiye.

OTOBÜS HAT PERFORMANS ANALİZİ

| SIRA NO | TÜR | BÖLGE NO | HAT DURUMU | HAT NO | HAT ADI | Hat Km | Service Verilen Araç Sayısı | Sefer Sayısı | 02.11.2022 Yolcu Sayısı | seferkm | yolcu/km | yolcu/sefer | yolcu/otobus | km/araç | İŞLETME |
|---------|-----|----------|------------|--------|---|--------|-----------------------------|--------------|-------------------------|---------|----------|-------------|--------------|---------|------------------|
| 450 | EGO | 2 | AKTİF | 279-6 | YÜKSELTEPE-AYVALI-ULUS-15 TEMMUZ KIZILAY MİLLİ İRADE MAYDANI-BAKANLIKLAR | 29 | 0 | 4 | 110 | 117 | 0,9 | 28 | | | BELEDİYE OTOBÜSÜ |
| 297 | EGO | 5 | AKTİF | 537 | TOPÇU MAHALLESİ-KORU METRO İSTASYONU | 35 | 0 | 13 | 421 | 449 | 0,9 | 32 | | | BELEDİYE OTOBÜSÜ |
| 254 | EGO | 4 | AKTİF | 488 | AKYURT-ALTINOVA-ULUS-SİHHİYE | 85 | 4 | 25 | 1.965 | 2.131 | 0,9 | 79 | 491 | 533 | BELEDİYE OTOBÜSÜ |
| 390 | EGO | 1 | AKTİF | 150-1 | 1.BÖLGE YERLEŞKESİ-KONYA YOLU-ULUS | 29 | 2 | 15 | 399 | 438 | 0,9 | 27 | 200 | 219 | BELEDİYE OTOBÜSÜ |
| 2 | EGO | 1 | AKTİF | 108 | GÖLBAŞI-HAYMANA YOLU-HACILAR MAH. | 44 | 1 | 5 | 197 | 221 | 0,9 | 39 | 197 | 221 | BELEDİYE OTOBÜSÜ |
| 162 | EGO | 3 | AKTİF | 354 | ELMADAĞ-SİTELER-GÜLVEREN-GENÇLİK PARKI | 97 | 5 | 18 | 1.530 | 1.742 | 0,9 | 85 | 306 | 348 | BELEDİYE OTOBÜSÜ |
| 527 | EGO | 5 | AKTİF | 592-1 | KORU MET.-KONUTKENT-Y.BARIŞ.SİTESİ-BEYLER CAD.-KANUNİ SULTAN SÜLEYMAN BULV. | 32 | 2 | 10 | 278 | 318 | 0,9 | 28 | 139 | 159 | BELEDİYE OTOBÜSÜ |
| 434 | EGO | 2 | AKTİF | 253-6 | KUŞÇAĞIZ-İNCİRLİ-ULUS-15 TEMMUZ KIZILAY MİLLİ İRADE MEYDANI-BAKANLIKLAR | 32 | 0 | 4 | 108 | 129 | 0,8 | 27 | | | BELEDİYE OTOBÜSÜ |
| 1 | EGO | 1 | AKTİF | 101 | GÖLBAŞI-HAYMANA YOLU-BAHÇELİEVLER | 41 | 1 | 13 | 432 | 528 | 0,8 | 33 | 432 | 528 | BELEDİYE OTOBÜSÜ |

OTOBÜS HAT PERFORMANS ANALİZİ



This project is financed by the European Union
and the Republic of Türkiye.

| SIRA NO | TÜR | BÖLGE NO | HAT DURUMU | HAT NO | HAT ADI | Hat Km | Servise Verilen Araç Sayısı | Sefer Sayısı | 02.11.2022 Yolcu Sayısı | seferkm | yolcu/km | yolcu/sefer | yolcu/otobus | km/araç |
|---------|-----|----------|------------|--------|---|--------|-----------------------------|--------------|-------------------------|---------|----------|-------------|--------------|---------|
| 239 | EGO | 4 | AKTİF | 471 | AYBÜ-KIZILCA-İKİPİNAR-GÜMÜŞYAYLA | 29 | 1 | 4 | 29 | 116 | 0,2 | 7 | 29 | 116 |
| 288 | EGO | 5 | AKTİF | 528 | POLATLI-ÜMİTKÖY METRO İSTASYONU | 142 | 2 | 8 | 274 | 1.139 | 0,2 | 34 | 137 | 570 |
| 477 | EGO | 5 | AKTİF | 504-6 | YENİKENT-ORTAPINAR TOKİ-İLKSAN TOKİ-SIHHIYE | 91 | 1 | 4 | 87 | 362 | 0,2 | 22 | 87 | 362 |
| 275 | EGO | 5 | AKTİF | 511 | SİNCAN-ÜMİTKÖY METRO İSTASYONU | 44 | 2 | 5 | 47 | 220 | 0,2 | 9 | 24 | 110 |
| 521 | EGO | 5 | AKTİF | 580-1 | GÜZELKENT MAH.-SUSUZ MAH.-YAVUZ SELİM MAH.-ŞEYH ŞM. MAH.-GÖKSU MAH.-ERYAMAN | 35 | 1 | 4 | 22 | 141 | 0,2 | 6 | 22 | 141 |
| 514 | EGO | 5 | AKTİF | 556-4 | KERESTECİLER SİTESİ-ERYAMAN 1.2. ETAP METRO İSTASYONU | 31 | 1 | 2 | 8 | 61 | 0,1 | 4 | 8 | 61 |
| 330 | EGO | 5 | AKTİF | 579 | SİNCAN-ÇOKÖREN-ÜCRET-YENİHİSAR | 138 | 1 | 2 | 33 | 275 | 0,1 | 17 | 33 | 275 |

OTOBÜS HAT PERFORMANS ANALİZİ



This project is financed by the European Union
and the Republic of Türkiye.

| SIRA NO | TÜR | BÖLGE NO | HAT DURUMU | HAT NO | HAT ADI | Hat Km | Service Verilen Araç Sayısı | Sefer Sayısı | 02.11.2022 Yolcu Sayısı | seferkm | yolcu/km | yolcu/sefer | yolcu/otobus | km/araç | İŞLETME |
|---------|-----|----------|------------|--------|-------------------------------------|--------|-----------------------------|--------------|-------------------------|---------|----------|-------------|--------------|---------|-------------------|
| 531 | ÖHO | 1 | AKTİF | 114-7 | KIRKKONAKLAR-ŞENYURT | 37 | 14 | 110 | 19.238 | 4.108 | 4,7 | 175 | 1.374 | 293 | ÖZEL HALK OTOBÜSÜ |
| 532 | ÖHO | 1 | AKTİF | 145-7 | ATATÜRK SİTESİ-ULUS-ATAPARK | 41 | 11 | 72 | 12.719 | 2.920 | 4,4 | 177 | 1.156 | 265 | ÖZEL HALK OTOBÜSÜ |
| 533 | ÖHO | 1 | AKTİF | 185-7 | ORAN SİTESİ-GÜNEŞEVLER | 43 | 11 | 84 | 15.157 | 3.619 | 4,2 | 180 | 1.378 | 329 | ÖZEL HALK OTOBÜSÜ |
| 534 | ÖHO | 2 | AKTİF | 202-7 | YENİMAHALLE-KIZILAY | 27 | 6 | 55 | 4.560 | 1.479 | 3,1 | 83 | 760 | 247 | ÖZEL HALK OTOBÜSÜ |
| 535 | ÖHO | 2 | AKTİF | 203-7 | İNCİRLİ-SOKULLU | 33 | 12 | 103 | 20.743 | 3.419 | 6,1 | 201 | 1.729 | 285 | ÖZEL HALK OTOBÜSÜ |
| 536 | ÖHO | 2 | AKTİF | 220-7 | MAMAK-BATIKENT JANDARMA-BAKANLIK | 61 | 18 | 88 | 18.563 | 5.395 | 3,4 | 211 | 1.031 | 300 | ÖZEL HALK OTOBÜSÜ |
| 537 | ÖHO | 2 | AKTİF | 263-7 | ETLİK-AŞAĞI EĞLENCE-BAKANLIK-BALGAT | 45 | 17 | 90 | 19.676 | 4.086 | 4,8 | 219 | 1.157 | 240 | ÖZEL HALK OTOBÜSÜ |
| 538 | ÖHO | 2 | AKTİF | 297-7 | MUTLU MAH.-BATIKENT | 52 | 15 | 90 | 16.235 | 4.656 | 3,5 | 180 | 1.082 | 310 | ÖZEL HALK OTOBÜSÜ |
| 539 | ÖHO | 3 | AKTİF | 317-7 | BAĞCILAR-ULUS İÇAYDINLIK(ÖHO) | 30 | 17 | 129 | 23.614 | 3.896 | 6,1 | 183 | 1.389 | 229 | ÖZEL HALK OTOBÜSÜ |



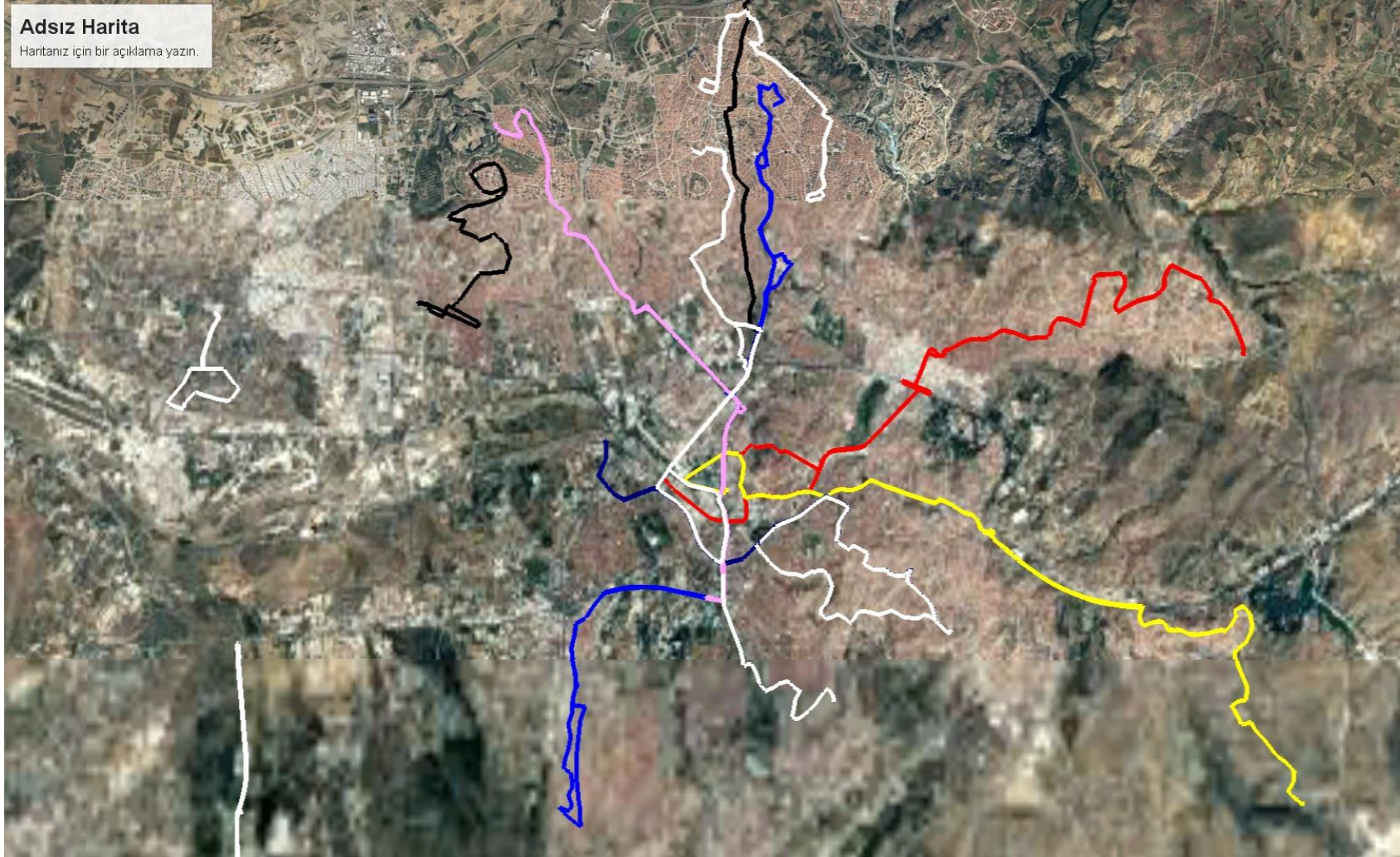
EN FAZLA YOLCU TAŞINAN HATLAR



This project is financed by the European Union
and the Republic of Türkiye.

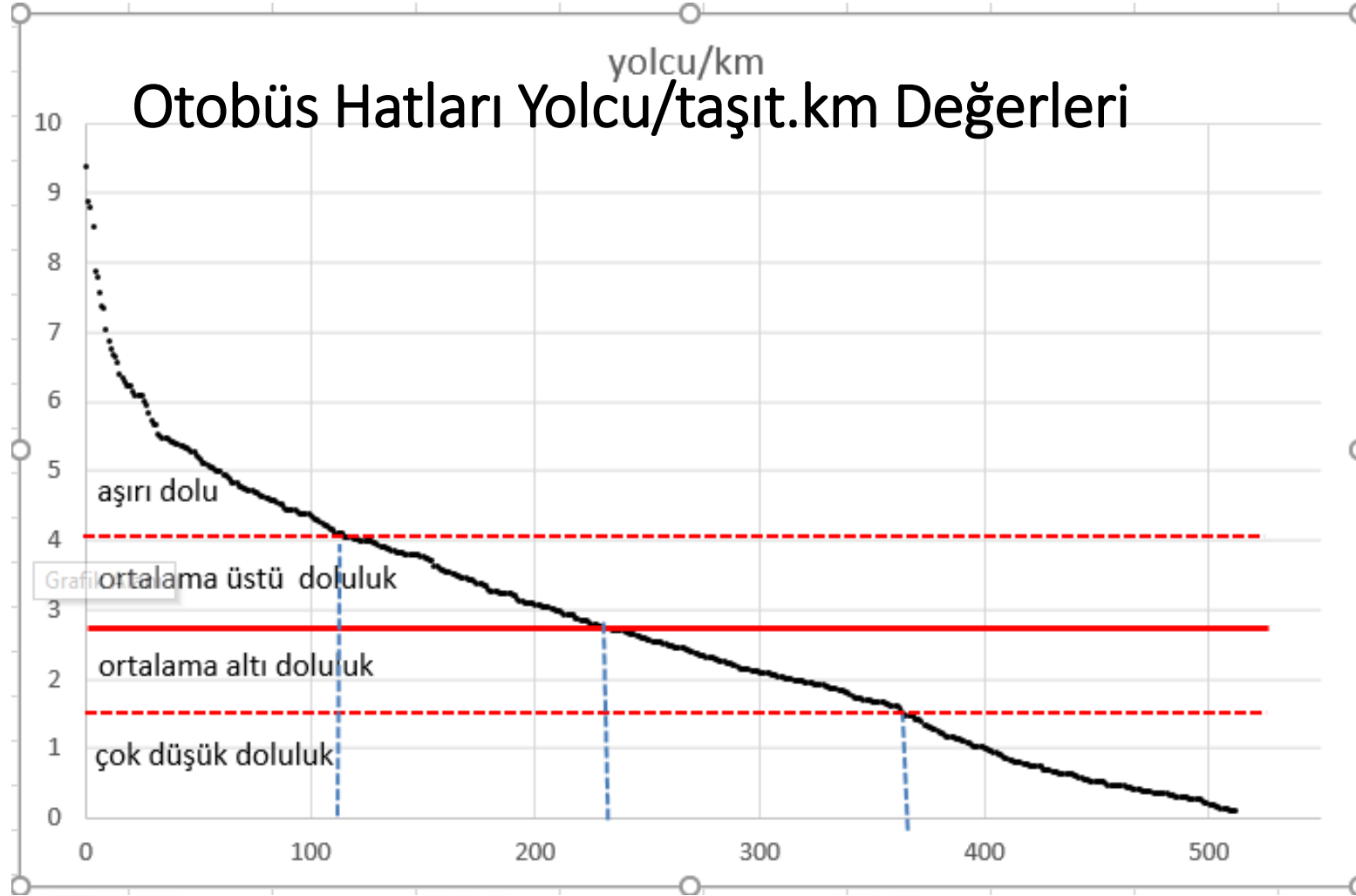
Adsız Harita

Haritanız için bir açıklama yazın.





This project is financed by the European Union
and the Republic of Türkiye.

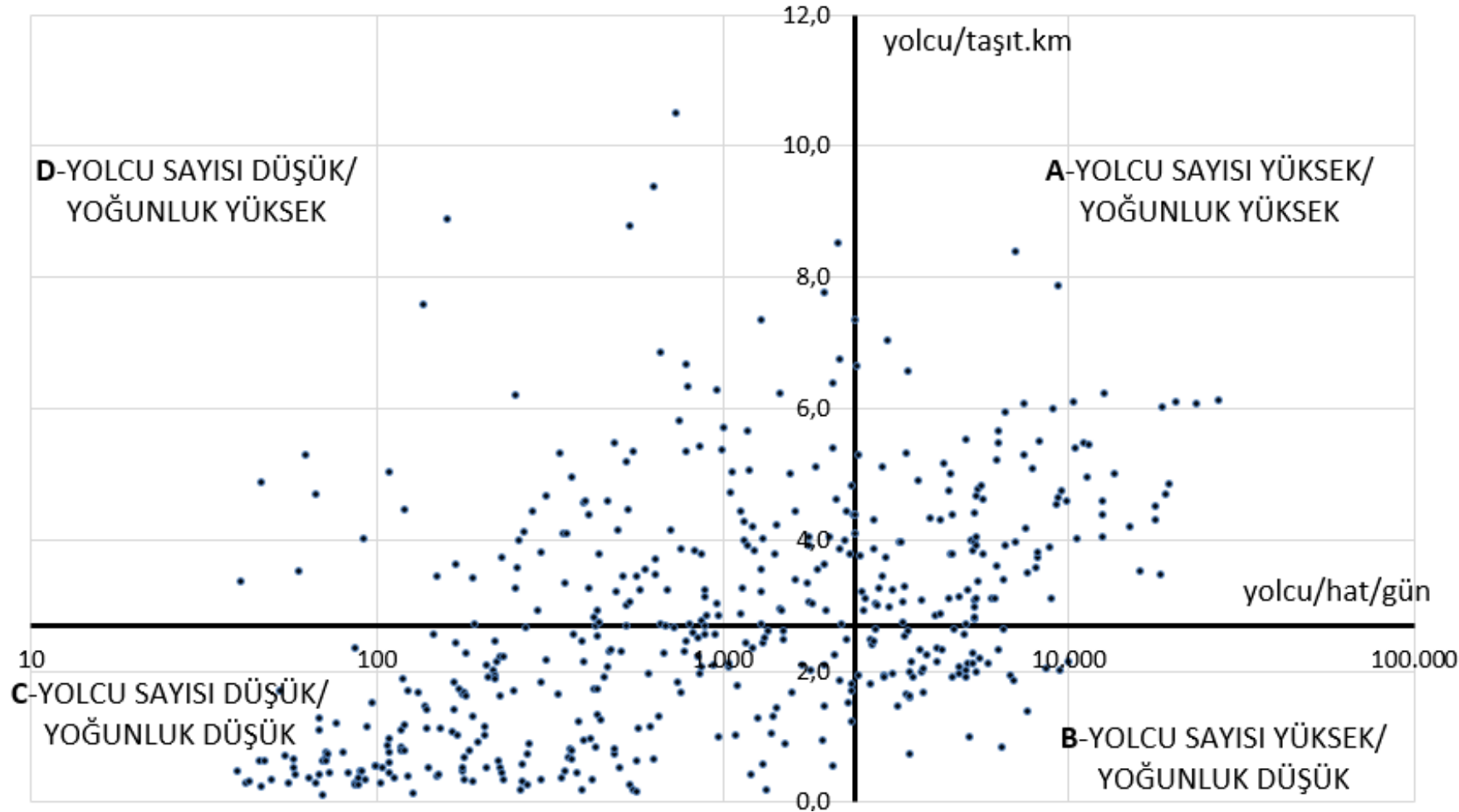




Günlük Yolcu-Yolcu/taşıt.km Sınıflaması



This project is financed by the European Union
and the Republic of Türkiye.



A-Kapasite Arttırılması
(araç, frekans) veya raylı
sistem

B-Konforlu ve yüksek
performans

C-Verimsiz (yüksek, bilet
ücreti, düşük kapasiteli
araç, düşük frekans)

D-Yetersiz araç (frekans ve
aşıtl.km yetersiz). Frekans
arttırma



This project is financed by the European Union
and the Republic of Türkiye.

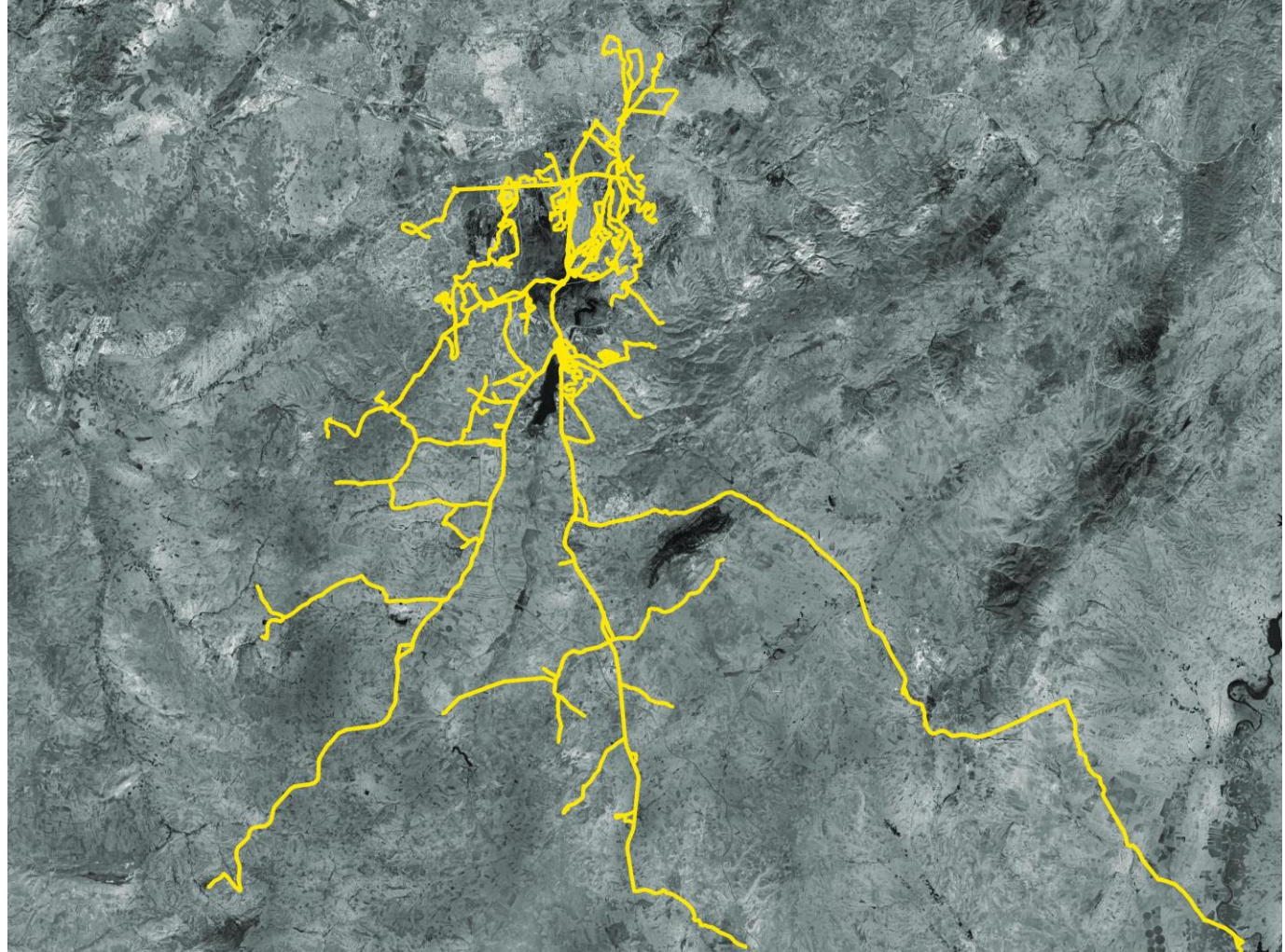
EGO OTOBÜSLERİ BÖLGELERE GÖRE ARAÇ VE SEFER SAYILARI

| | 1. BÖLGE GÜNEY | 2. BÖLGE KUZEYBATI | 3. BÖLGE DOĞU | 4. BÖLGE KUZEYDOĞU | 5. BÖLGE BATI | TOPLAM |
|---|-------------------|-----------------------|------------------|-----------------------|------------------|--------------|
| HAREKET NOKTASI SAYISI | 6 | 9 | 14 | 13 | 9 | 51 |
| HAT SAYISI | 58 | 70 | 70 | 63 | 101 | 362 |
| FAAL ARAÇ SAYISI | 264 | 344 | 394 | 344 | 517 | 1.863 |
| ARAÇ/HAT | 4,6 | 4,9 | 5,6 | 5,5 | 5,1 | 5,1 |
| SEFER SAYISI/YIL | 330.412 | 668.628 | 542.360 | 516.144 | 814.425 | 2.871.969 |
| TAŞIT.KM | 15.976.952 | 16.875.127 | 20.909.011 | 20.329.957 | 40.393.244 | 114.484.291 |
| ORT. SEFER UZUNLUĞU (KM) | 48,4 | 25,2 | 38,6 | 39,4 | 49,6 | 39,9 |
| YOLCU SAYISI | | | | | | 232.128.035 |
| YOLCU/TAŞIT.KM (yıllık ortalama) | | | | | | 2,03 |



This project is financed by the European Union
and the Republic of Türkiye.

EGO Otobüsleri 1. Bölge Hatları





This project is financed by the European Union
and the Republic of Türkiye.

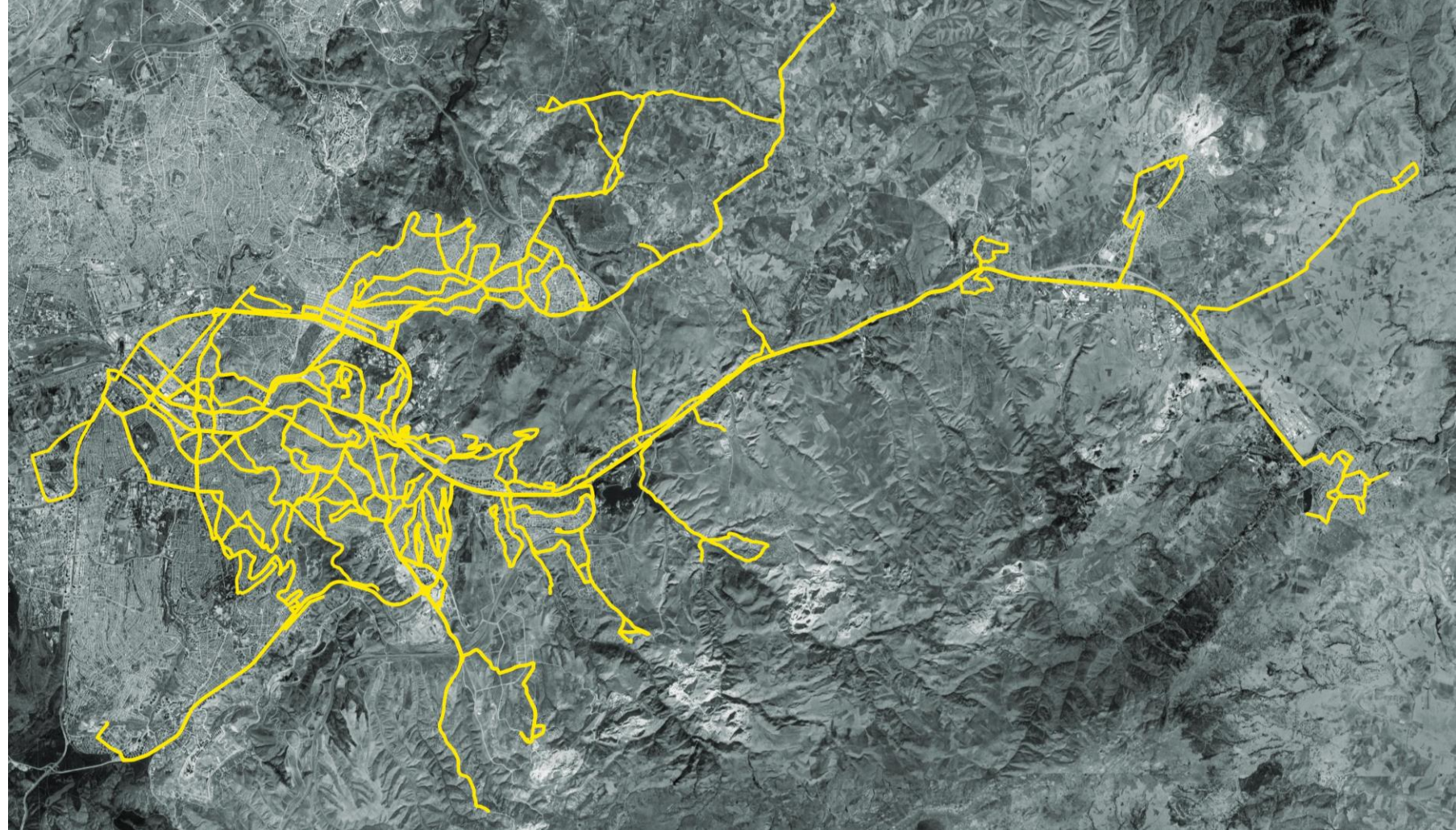
EGO Otobüsleri 2. Bölge Hatları



EGO Otobüsleri 3. Bölge Hatları



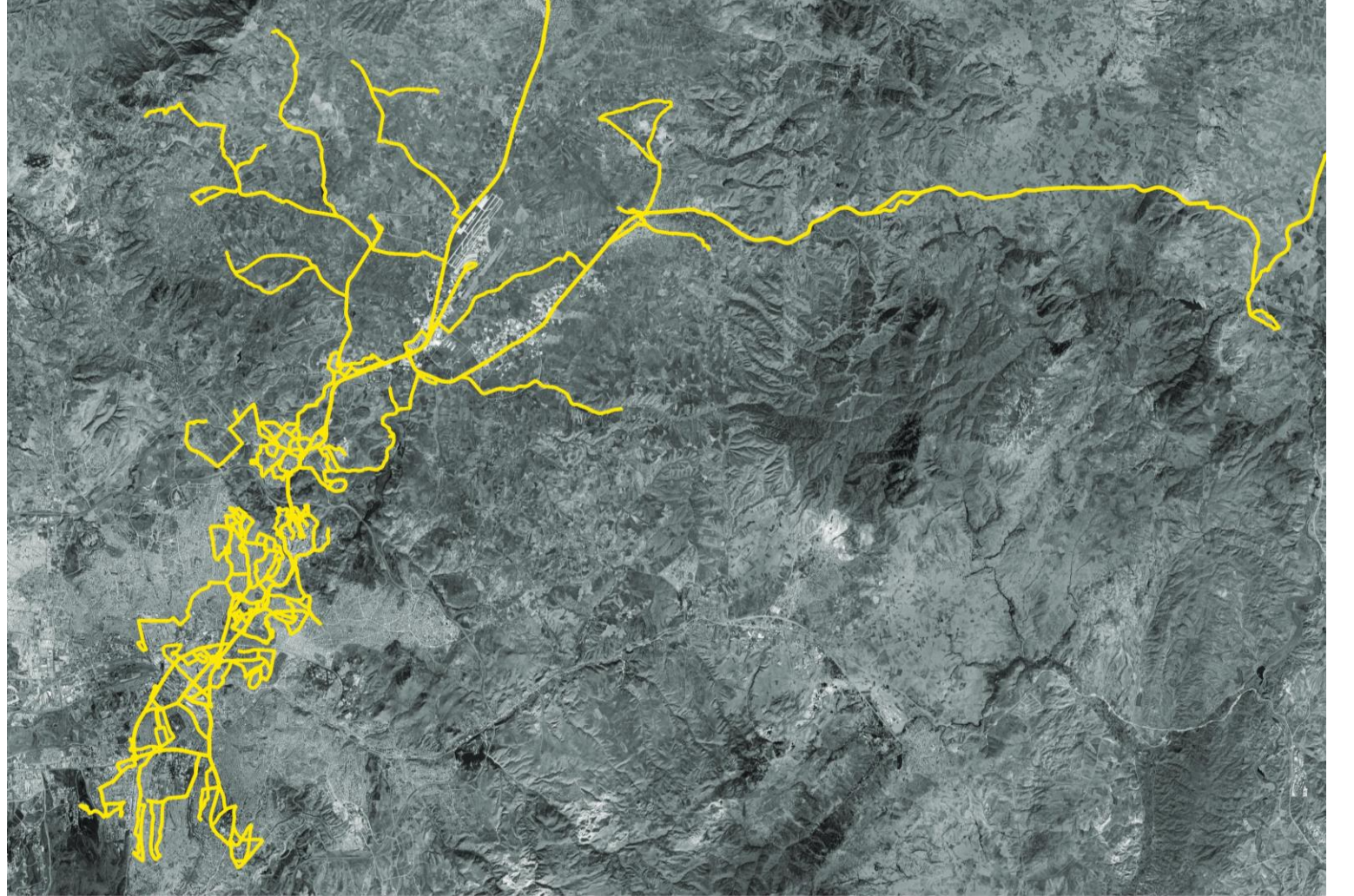
This project is financed by the European Union
and the Republic of Türkiye.



EGO Otobüsleri 4. Bölge Hatları



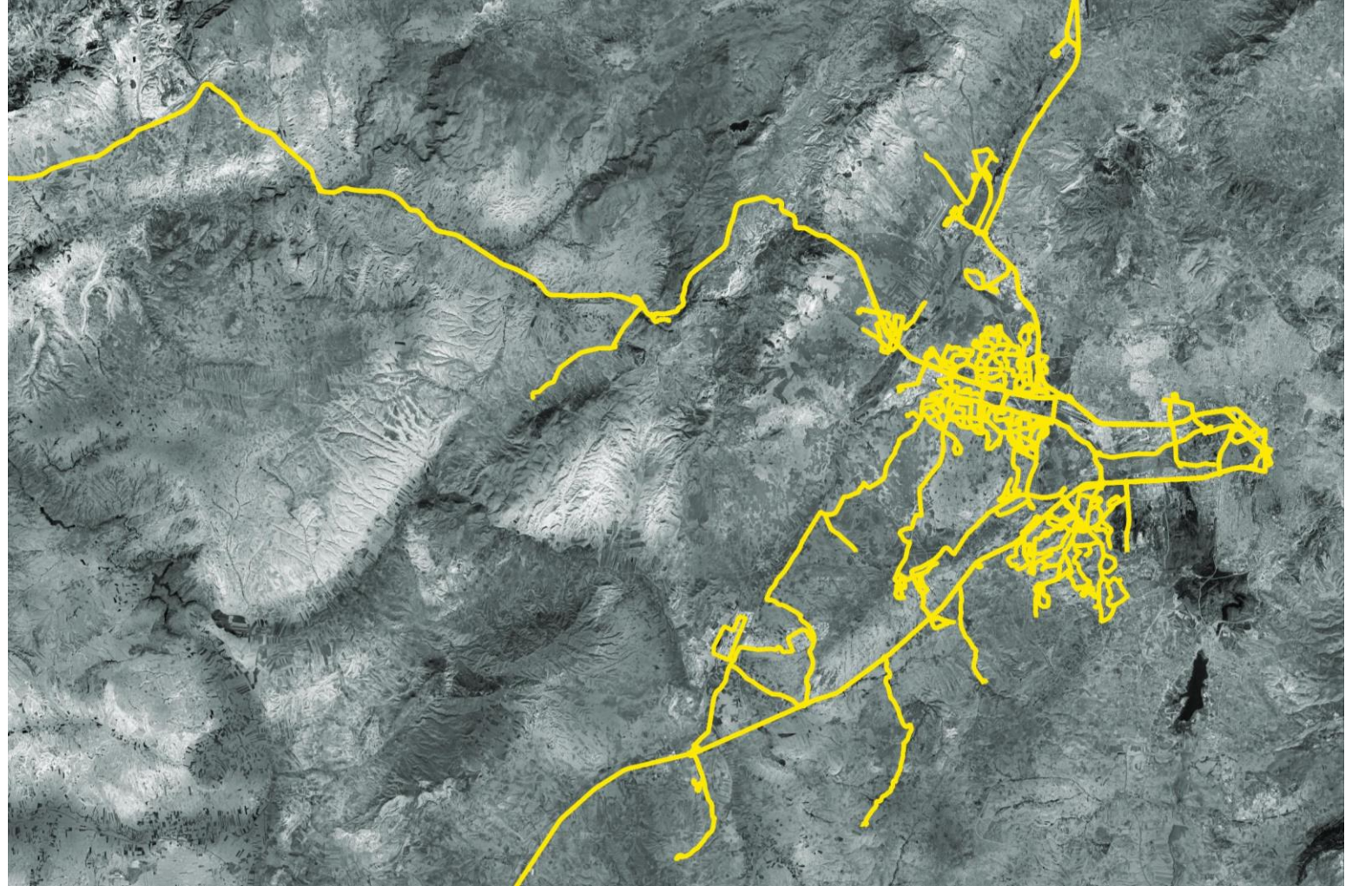
This project is financed by the European Union
and the Republic of Türkiye.



EGO Otobüsleri 5. Bölge Hatları



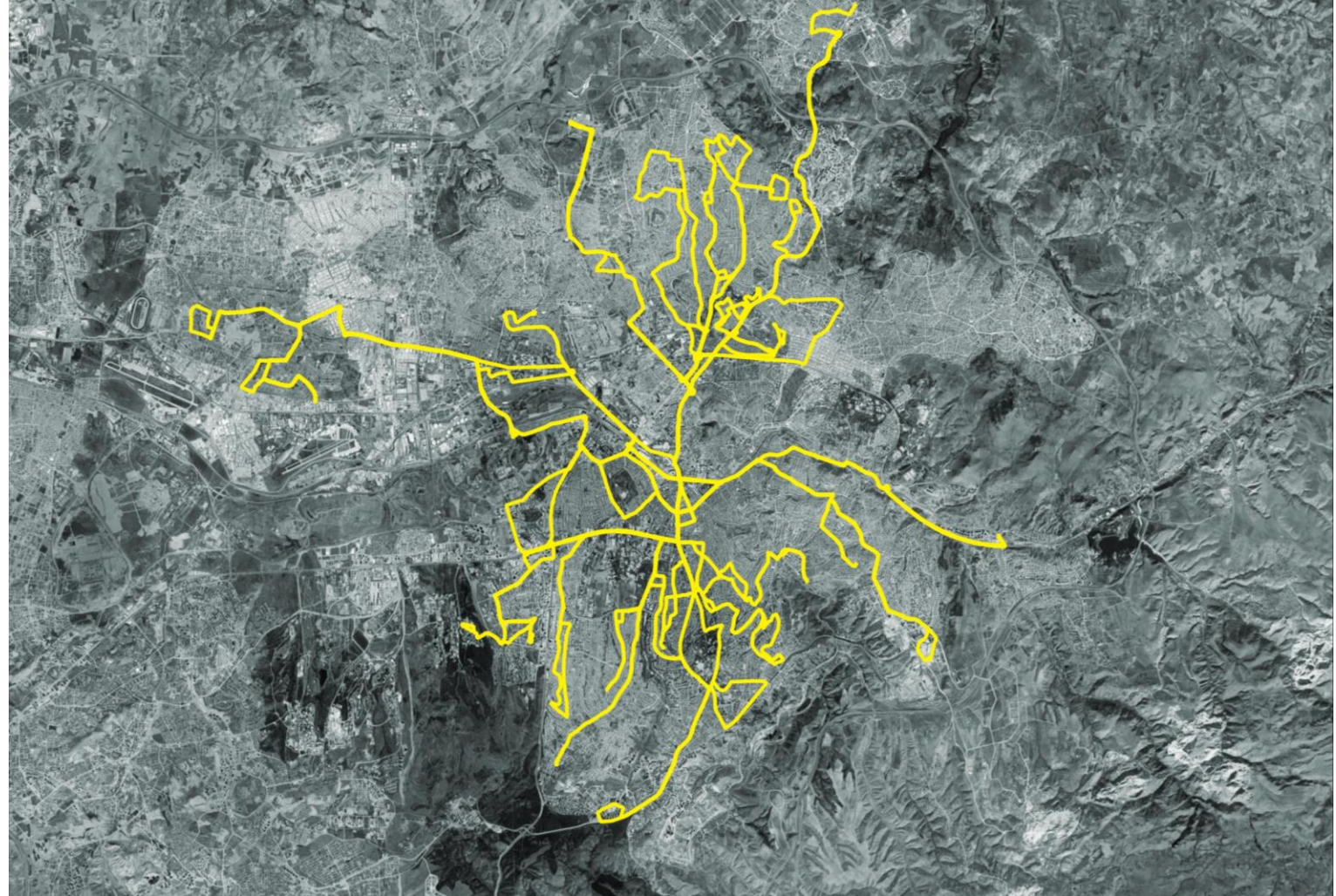
This project is financed by the European Union
and the Republic of Türkiye.



Özel Halk Otobüsleri Hatları



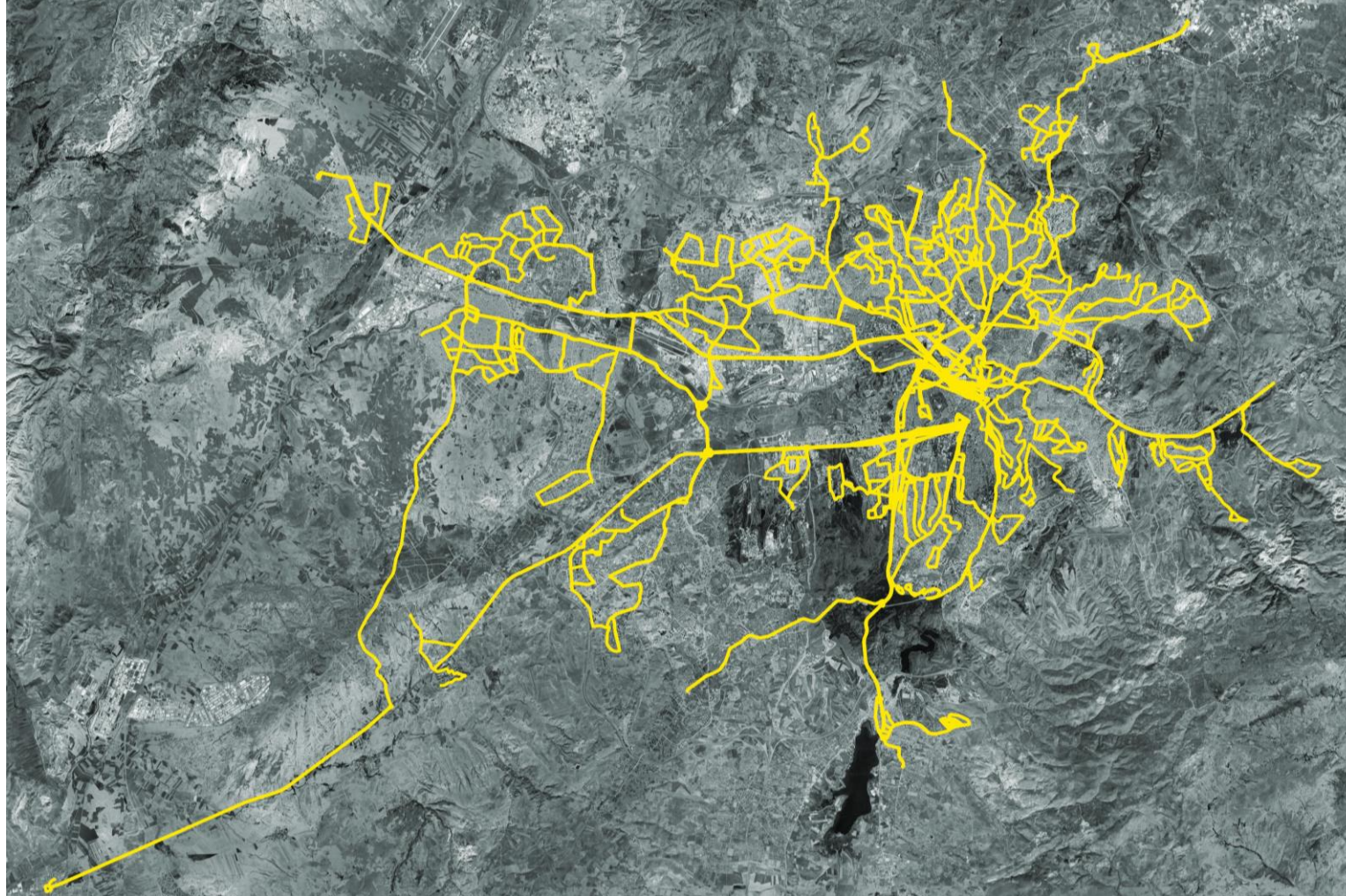
This project is financed by the European Union
and the Republic of Türkiye.





This project is financed by the European Union
and the Republic of Türkiye.

Minibüs Hatları



Öözel Toplutaşıma Araçları ÖTA Hatları



This project is financed by the European Union
and the Republic of Türkiye.



| MODEL | ARAÇ SAYISI | YAŞ KATSAYI | ORTALAMA YAŞ |
|---------------|-------------|---------------|--------------|
| 2006 | 22 | 363 | |
| 2007 | 387 | 5.999 | |
| 2008 | 90 | 1.305 | |
| 2009 | 342 | 4.617 | |
| 2010 | 208 | 2.600 | |
| 2011 | 40 | 460 | |
| 2012 | 249 | 2.615 | |
| 2013 | 131 | 1.245 | |
| 2014 | | 0 | |
| 2015 | | 0 | |
| 2016 | | 0 | |
| 2017 | | 0 | |
| 2018 | | 0 | |
| 2019 | | 0 | |
| 2020 | | 0 | |
| 2021 | 133 | 200 | |
| 2022 | 261 | 131 | |
| TOPLAM | 1863 | 19.533 | 10,48 |



financed by the European Union
the Republic of Türkiye.

BELEDİYE OTOBÜS FİLOSU

Araç ortalama yaşı yüksektir.

Toplam araç sayısı arttırılmasa dahi
2040 yılına kadar filonun tamamının
kademeli olarak yenilenmesi
gerekecektir.



This project is financed by the European Union
and the Republic of Türkiye.

İŞLETME/YÖNETİM BAZINDA HATLARIN ANALİZİ

- ÖHO doluluk oranı çok yüksek, araç yaş ortalaması yüksek, konfor düzeyi çok düşük,
- ÖTA, doluluk oranı yüksek, konfor düzeyi düşük,
- EGO, ÖHA, ÖTA sefer planlaması koordinasyonu (sefer çakışmaları),
- Belediye Otobüsleri kent içinde belirli hatlarda çok yoğun (aşırı yoğun) ,
- Kırsal hatlarda yolcu sayısı çok düşük, sefer uzunluğu çok yüksek, maliyetler çok yüksek, verimlilik çok düşük,
- Kırsal mahallelere hizmet veren Belediye Otobüslerinin hatları çok uzun, yolcu sayısı ve yoğunlukları çok düşük
- Raylı sistemlerle rekabet eden minibüs hatları, raylı sistem yolcusunu azaltmakta,
- Belediye otobüsleri araç ortalama yaşı yüksek,
- Toplu taşıma ağı tek merkezli, aktarma yüksek, Atatürk Bulvarı ve Kızılay ve Ulus'ta yoğunluk oluşturmakta.



This project is financed by the European Union
and the Republic of Türkiye.

TOPLU TAŞIMA SİSTEMİNİN SORUNLARI

- Yolculuk süresinin yüksek olması (özellikle kent merkezinden ve ana yollardan geçen hatlarda)
- Türler arası rekabetin olması ve koordinasyon olmaması (otobüs, özel halk otobüsü, minibüs)
- Taşıt yaş ortalamasının yüksek olması (düşük konfor, arıza oranı ve sefer aksaması)
- Kırsal alanlara hizmet veren hatlarda düşük verimlilik (yolcu sayısının düşük, maliyetin yüksek olması)
- Yaygınlık, erişilebilirlik düzeyinin sınırlı olması (kent çeperinde yürüme mesafesinin aşan mesafeler)
- Raylı sistemlerde kullanımın düşük yolcu sayısı (M3, M4)



This project is financed by the European Union
and the Republic of Türkiye.

Toplu Taşıma Sisteminin Mevcut Durumu ve Sorunlar

■ Raylı Sistemler: Öneriler ve Değerlendirme

Lastik Tekerlekli Toplu Taşıma: Öneriler ve Değerlendirme



This project is financed by the European Union
and the Republic of Türkiye.

TOPLU TAŞIMA DÜZENLEMELERİ: GENEL İLKELER

- Kentsel Hareketlilikte Toplu Taşımanın Öncelikli Tür Olması
- Bağlantılık (toplu taşıma hatlarının yaygınlığı ve Hedef/Kaynak erişim seçenekleri)
- Verimlilik (sefer başına yolcu, taşıt başına yolcu, maliyet/yolcu, maliyeti karşılama oranı)
- Hareketlilik sisteminin bütünselliği (sistemler ve hatların bütünleşik olması)
- Hız, güvenilirlik, dakiklık.
- Kapsayıcılık (engelli, yaşlı, öğrenci vb. Kesimlerin erişilebilirliği)



This project is financed by the European Union
and the Republic of Türkiye.

PLANLANAN RAYLI SİSTEM YATIRIMLARI

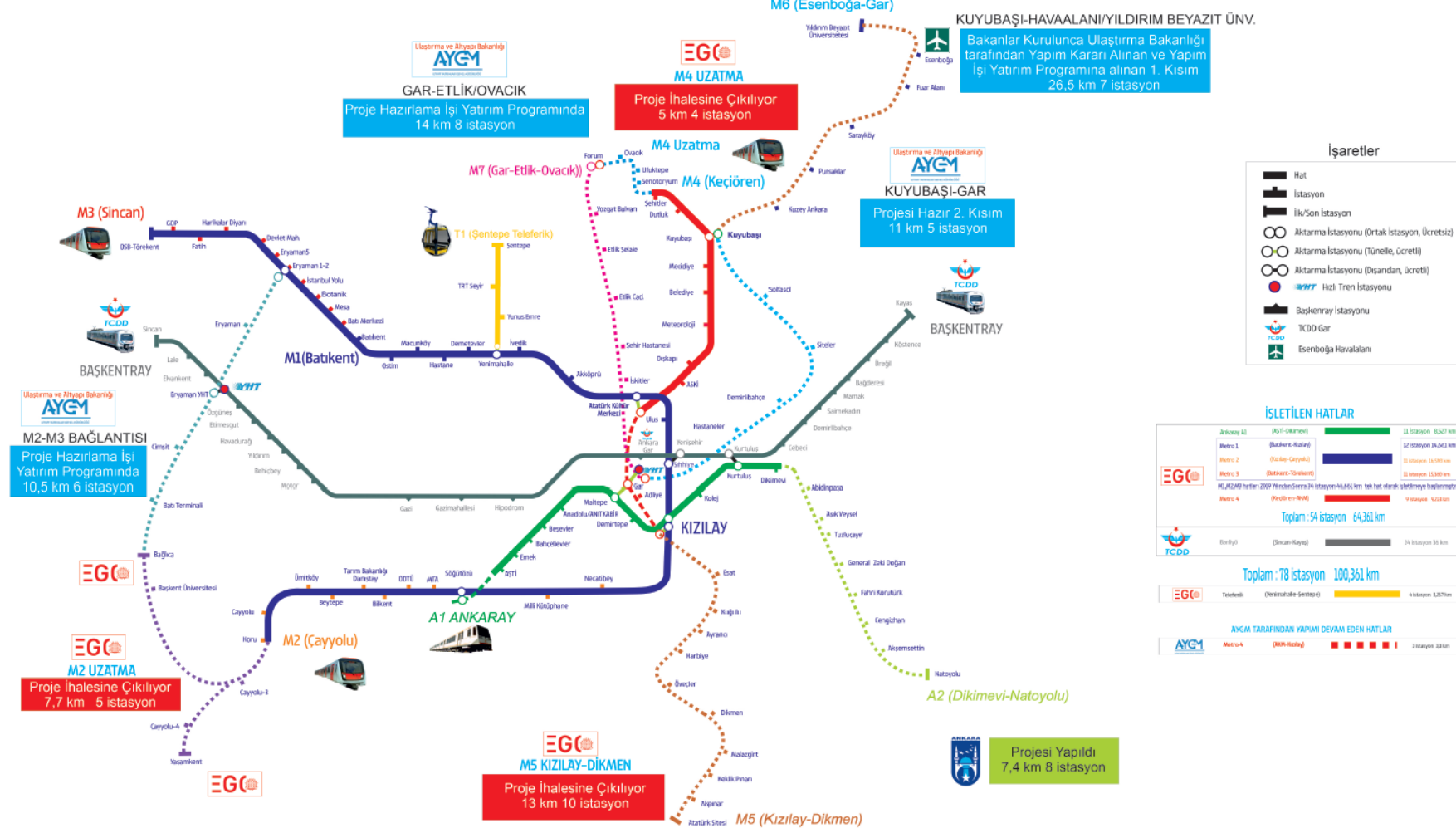
- Dikimevi-Natoyolu Hafif Raylı Sistemi (A1 Ankaray Hattının Uzatılması)
- M2 Hattının Koru- Yaşamkent ve Koru Bağlıca Raylı Sistem Uzatılması,
- M4 Hattının Şehitler-Forum Raylı Sistem Uzatılması,
- M5 Hattı'nın Yapımı: Kızılay-Dikmen Raylı Sistem Hattı

Ulaştırma Haberleşme ve Denizcilik Bakanlığı AYGM tarafından planlanan yatırımlar

- M6 Gar-Kuyucubaşı-Esenboğa Havalimanı Hattı,
- M7 Gar-Etlik Hattı



MEVCUT VE PLANLANAN RAYLI SİSTEM HATLARI





This project is financed by the European Union
and the Republic of Türkiye.

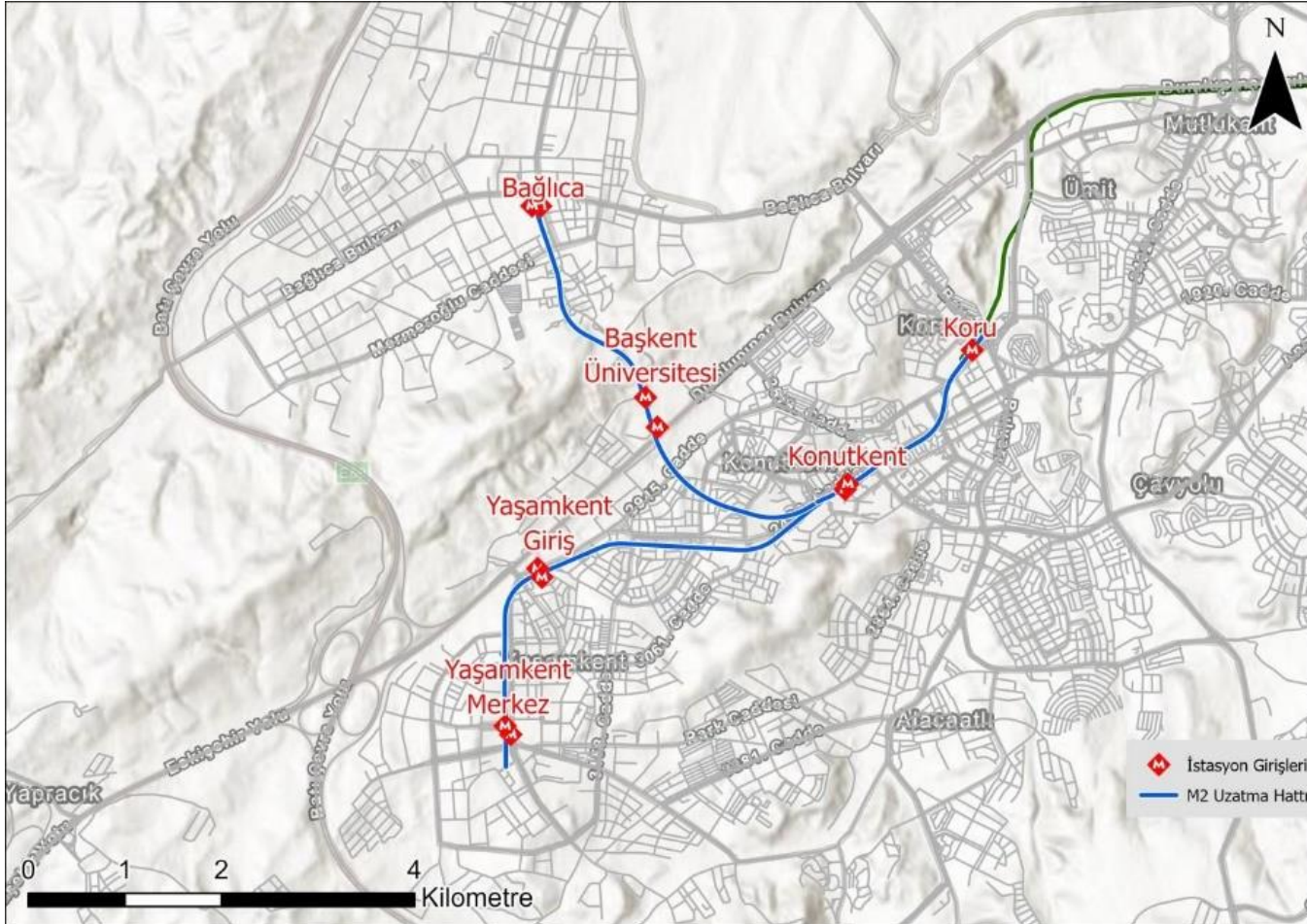
A1-Ankaray Dikimevi-Natoyolu, AŞTİ-Söğütözü (Ankaray Güzergahının Uzatılması)





This project is financed by the European Union
and the Republic of Türkiye.

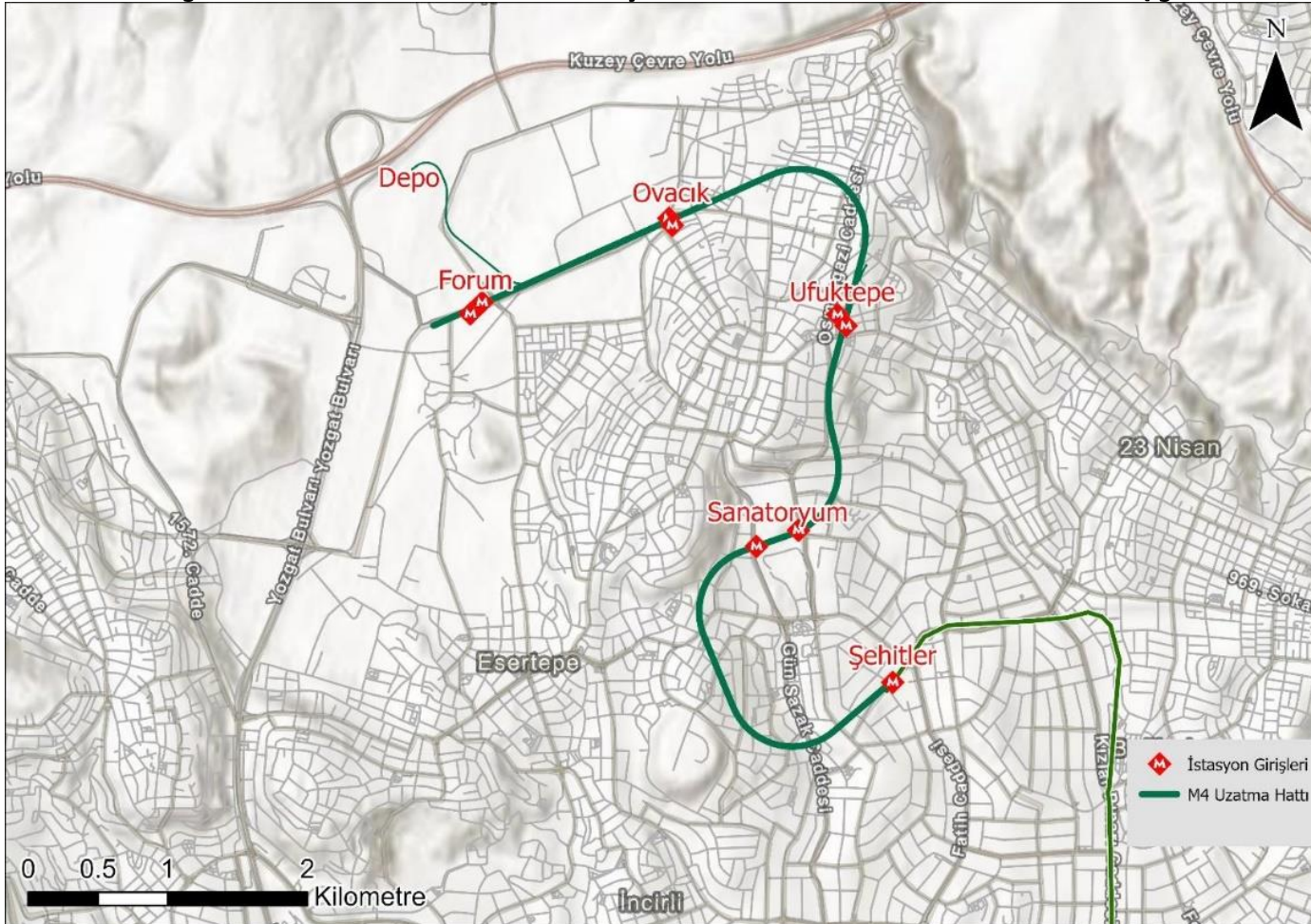
M2 Hattının Koru-Yaşamkent ve Koru-Bağlıca Raylı Sistem Uzatılması





This project is financed by the European Union
and the Republic of Türkiye.

M4 Hattının Şehitler-Forum Raylı Sistem Uzatılması (Şehitler-Forum)

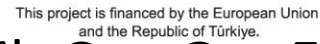




This project is financed by the European Union
and the Republic of Türkiye.

M5 Hattı'nın Yapımı: Kızılay-Dikmen Raylı Sistem Hattı





AYGM
GAR-ETLİK/OVACIK

**Proje Hazırlama İş Yatırım Programında
14 km 8 istasyon**

M5 (Gar-Etlık-Ovacık)

M4 (Keçiören)

KUYUBAŞI-GAR
**Projesi Hazır 2. Kısım
11 km 5 istasyon**

AYGM

A1

İşaretler

- Hat
- İstasyon
- Ankara İstasyonu
- Büyük İstasyon
- Hizmetli İstasyon (HIZ)
- Ankara Büyükşehir Belediyesi (Ankara)
- ANKARA
- Ankara Metro
- TCDD Biletli
- TCDD
- Hizmetli

0 312 967 10 30 www.aygm.gov.tr



This project is financed by the European Union
and the Republic of Türkiye.

EGO GENEL MÜDÜRLÜĞÜ 2019-2024 STRATEJİK PLAN HEDEFLERİ

HEDEFLER (2019-2024 STRATEJİK PLAN)

| | 2019 (MEVCUT) | 2020 | 2021 | 2022 | 2023 | 2024 |
|--------------------------------|------------------|-------------|-------------|-------------|-------------|-------------|
| EK HAT YATIRIMI (KM) | | 0,7 | 3,3 | 0,0 | 0,0 | 58,0 |
| RAYLI SİSTEM UZUNLUĞU (M) | 64,4 | 65,1 | 68,4 | 68,4 | 68,4 | 126,4 |
| RAYLI SİSTEM YOLCU SAYISI | 140.000.000 | 145.000.000 | 150.000.000 | 155.000.000 | 170.000.000 | 225.000.000 |
| YOLCU /KM/NORMAL GÜN | 6.798 | 6.961 | 6.854 | 7.082 | 7.767 | 5.563 |
| CNG OTOBÜS | 1.283 | 1.498 | 1.498 | 1.498 | 1.498 | 1.498 |
| ELEKTRİKLİ OTOBÜS | | | | 10 | 20 | 50 |
| OTOBÜS YOLCU SAYISI | 220.000.000 | 225.000.000 | 231.000.000 | 236.000.000 | 240.000.000 | 245.000.000 |
| TOPLAM YOLCU (RAYLI+OTOBÜS) | 360.000.000 | 370.000.000 | 381.000.000 | 391.000.000 | 410.000.000 | 470.000.000 |
| YILLIK ARTIŞ | | 2,8% | 3,0% | 2,6% | 4,9% | 14,6% |



This project is financed by the European Union
and the Republic of Türkiye.

RAYLI SİSTEMLERİN OTOMOBİLE ALTERNATİF OLABİLMESİ İÇİN

- Servis hızının (ticari hız) yüksek olması,
- Sefer sıklığı (yüksek frekans),
- Dakik olması (güvenilirlik)
- Ödenebilir uygun maliyetli olması
- Erişilebilir olması (yürünebilir mesafede duraklara erişim)
- Düzenli olması (aksamaması ve aralık düzenliliği)
- Kullanım kolaylığı (yürüme, aktarma, ödeme)
- Konforlu olması: (zirve saatlerde aşırı doluluk sorununun önlenmesi)
- Temiz olması
- Güvenli olması (kaza ve arıza sayısının düşmesi)



This project is financed by the European Union
and the Republic of Türkiye.

RAYLI SİSTEM YATIRIMLARI VE İŞLETMESİ: ÖNERİLER

- YENİ HATLAR, HATLARIN UZATILMASI
- MEVCUT HATLARIN KULLANIMININ ARTTIRILMASI (RİNG HATLARI, TOPLU TAŞIMA ODAKLI GELİŞİM)
- KAPASİTE İYİLEŞTİRME (EK ARAÇ, EK SEFER)
- İSTASYONLARDA OTO PARK (PARK ET DEVAM ET) POLİTİKASI
- İSTASYONLARA ERİŞİM (YAYA, MİKRO MOBİLİTE) VE TEŞVİK POLİTİKASI
- ÜCRETLENDİRME (KULLANICILARA GÖRE, SAATLERE GÖRE)



This project is financed by the European Union
and the Republic of Türkiye.

YATIRIM VE DÜZENLEME ÖNCELİKLERİ

| | DÜZENLEME | Kesinlikle etkisiz | Etkisiz | Nötr | Etkili | Çok etkili |
|---|--|--------------------|---------|------|--------|------------|
| 1 | Yeni Raylı Sistem Hatları, Raylı Sistem Ağının Yaygınlaştırılması | | | | | |
| 2 | Raylı Sistem güzergâhlarının uzatılması | | | | | |
| 3 | Raylı Sistem sefer sıklığının arttırılması (yeni araçlar) | | | | | |
| 4 | Anlık yolcu bilgilendirme sistemleri | | | | | |
| 5 | Duraklarda Paylaşımlı mikromobilite (bisiklet, skooter, vb) | | | | | |
| 6 | Taşıma bedellerinin (bilet fiyatlarının) düşürülmesi | | | | | |
| 7 | Sefer saatlerinin, düzenlenmesi | | | | | |
| 8 | Raylı Sistem hattı olmayan bölgelerde ring ve aktarma güzergahları eklenmesi | | | | | |



This project is financed by the European Union
and the Republic of Türkiye.

Toplu Taşıma Sisteminin Mevcut Durumu: Sorunlar ve Öneriler

Raylı Sistem Projeleri: Öneriler ve Değerlendirme

Lastik Tekerlekli Toplu Taşıma: Öneriler ve Değerlendirme



This project is financed by the European Union
and the Republic of Türkiye.

OTOBÜS ULAŞIMININ OTOMOBİLE TERCİH EDİLMESİ İÇİN

- Servis hızının (ticari hız) yüksek olması: hatlara göre değişken, genel olarak ortalama düzeyde
- Seefer sıklığı (yüksek frekans): hatlara göre değişken, genel olarak ortalama düzeyde
- Dakik olması (güvenilirlik): hatlara göre değişken, genel olarak ortalama düzeyde
- Ödenebilir uygun maliyetli olması: normal bilet yüksek, indirimler ise çok fazla
- Erişilebilir olması: genel olarak yeterli, ama bazı bölgelerde düşük
- Düzenli olması (aksamaması ve aralık düzenliliği): genel olarak iyi durumda
- Kullanım kolaylığı (yürüme, aktarma, ödeme): genel olarak iyi durumda
- Konforlu olması: bazı hatlarda aşırı doluluk ve bazı hatlarda eski araçlar olması en önemli sorunlar.
- Temiz olması: genel olarak iyi durumda.
- Güvenli olması (kaza ve arıza sayısının düşmesi): genel ortalama durumda, ancak eski araçlar nedeniyle arıza oranı çok yüksek.



This project is financed by the European Union
and the Republic of Türkiye.

OTÜBÜS SİSTEMİ PLANLAMA, YATIRIM VE DÜZENLEMELER

- Yeni otobüs alımı (filo yenileme + iyileştirme)
- Yeni otobüs hatları (araç ve personel sayısı yetersiz)
- Mevcut hatların yeniden düzenlenmesi/iyileştirilmesi (araç ve personel olanaklarına göre yapılmakta)
- Otobüs sefer saatlerinin düzenlenmesi (yapılmakta)
- Sefer sıklığının arttırılması (araç ve sürücü sayısı yetersiz)
- Yolcu sayısına uyumlu güzergah ve sefer planlaması (kısmen yapılmakta)
- Bütünleşik Kart sistemi (var)
- İndirimler, teşvikler, sübvansiyonlar (var, uygulanmakta)



This project is financed by the European Union
and the Republic of Türkiye.

OTÜBÜS SİSTEMİ PLANLAMA, YATIRIM VE DÜZENLEMELER

- Yeni otobüs alımı (filo yenileme + iyileştirme)
- Yeni otobüs hatları (araç ve personel sayısı yetersiz)
- Mevcut hatların yeniden düzenlenmesi/iyileştirilmesi (araç ve personel olanaklarına göre yapılmakta)
- TT sefer saatlerinin düzenlenmesi (yapılmakta)
- TT sıklığının arttırılması (araç ve sürücü sayısı yetersiz)
- Talebe uyumlu güzergah ve sefer planlaması (büyük oranda yapılmakta)
- Bütünleşik Kart sistemi (var)
- İndirimler, teşvikler, sübvansiyonlar (var, uygulanmakta)



This project is financed by the European Union
and the Republic of Türkiye.

LASTİK TEKERLEKLİ TOPLU TAŞIMA SİSTEMİ SORUNLAR/ÖNERİLER

- RAYLI SİSTEM YATIRIMLARI SONRASI SİSTEM VE HAT DEĞİŞİKLİKLERİ
- ELEKTRİFİKASYON, ELEKTRİKLİ ARAÇLAR
- ÖTA VE MÜNİBÜS HAT/GÜZERGAH DÜZENLEME
- İLÇELERE TOPLU TAŞIMA
- KIRSAL ALANLARA TOPLU TAŞIMA
- SERVİS ARAÇLARI POLİTİKASI
- DEPOLAMA / AKTARMA MERKEZLERİ
- KART/BİLET TOPLAMA, FİYATLANDIRMA, İNDİRİMLER VE SÜBVANSİYON



This project is financed by the European Union
and the Republic of Türkiye.

OTOBÜS YATIRIM VE DÜZENLEME ÖNCELİKLERİ

| | DÜZENLEME | Kesinlikle etkisiz | Etkisiz | Nötr | Etkili | Çok etkili |
|---|---|--------------------|---------|------|--------|------------|
| 1 | Otobüs hattı olmayan bölgelerde yeni hatlar açılması veya hat uzatılması | | | | | |
| 2 | Hızlı Otobüs Sistemi (BRT)-Metrobüs hatları | | | | | |
| 3 | Otobüs Güzergalarının Değiştirilmesi (trafik, erişilebilirlik, talep, maliyet) | | | | | |
| 4 | Otobüs sefer sıklığının arttırılması (ek araçlar) ve saatlerin talebe göre düzenlenmesi | | | | | |
| 5 | Anlık yolcu bilgilendirme sistemleri | | | | | |
| 6 | Duraklarda Paylaşımlı mikromobilité (bisiklet, skooter, vb) | | | | | |
| 7 | Taşıma bedellerinin (bilet fiyatlarının) düşürülmesi | | | | | |
| 8 | Otobüs durak yerlerinin düzenlenmesi (durak ekleme, azaltma) | | | | | |



Bu proje Avrupa Birlięi ve Trkiye Cumhuriyeti tarafından finanse edilmektedir.

Katılımınız iin teŖekkr ederiz